



BOLETIN ESTADISTICO MENSUAL



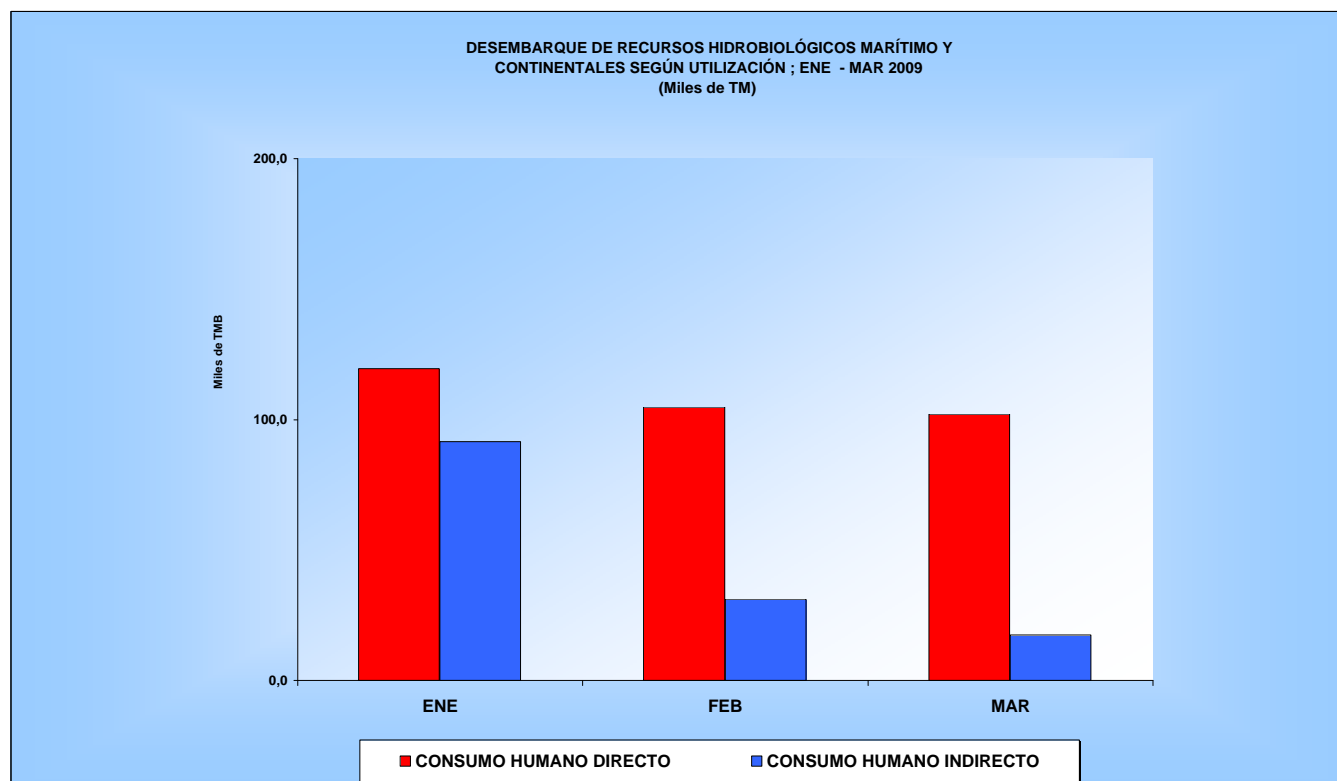
MARZO 2009

Cuadro N° 06
DESEMBARQUE DE RECURSOS HIDROBIOLÓGICOS MARÍTIMOS Y
CONTINENTALES SEGUN UTILIZACIÓN, ENE - MAR 2009
(Miles de TM)

TIPO DE UTILIZACIÓN	2008		2009				Var. % ENE-MAR 2009/08
	MAR	ENE - MAR	ENE	FEB	MAR	TOTAL	
T O T A L	312,9	827,3	211,1	135,8	119,6	466,5	-43,6
1. CONS. HUM. DIRECTO	142,4	428,1	119,5	104,7	102,1	326,3	-23,8
1.1 ENLATADO	31,9	103,5	27,4	17,9	16,8	62,1	-40,0
Marítimo	31,9	103,5	27,4	17,9	16,8	62,1	-40,0
1.2 CONGELADO	66,0	188,1	46,1	46,0	46,8	138,9	-26,2
Marítimo	66,0	188,1	46,1	46,0	46,8	138,9	-26,2
Continental 2/	-	-	-	-	-	-	-
1.3 CURADO 1/	5,2	14,5	3,1	3,1	3,7	9,9	-31,7
Marítimo	3,4	9,6	1,9	1,5	1,9	5,3	-44,8
Continental	1,8	4,9	1,2	1,6	1,8	4,6	-6,1
1.4 FRESCO	39,3	122,0	42,9	37,7	34,8	115,4	-5,4
Marítimo	37,4	116,2	40,8	35,5	32,6	108,9	-6,3
Continental	1,9	5,8	2,1	2,2	2,2	6,5	12,1
2. CONS. HUM. INDIRECTO	170,5	399,2	91,6	31,1	17,5	140,2	-64,9
2.1 ANCHOVETA	169,3	394,9	91,6	29,6	17,0	138,2	-65,0
2.2 OTRAS ESPECIES	1,2	4,3	-	1,5	0,5	2,0	-53,5

NOTA : 1/ Incluye Salado, Seco-Salado y Salpreso.
2/ Se incluye en marítimo por ser volúmenes menores a 50 TM

FUENTE : DIREPROS y Emp. Privadas.
ELABORACION: PRODUCE - Oficina General de Tecnología de la Información y Estadística.
FECHA : 30/04/2009

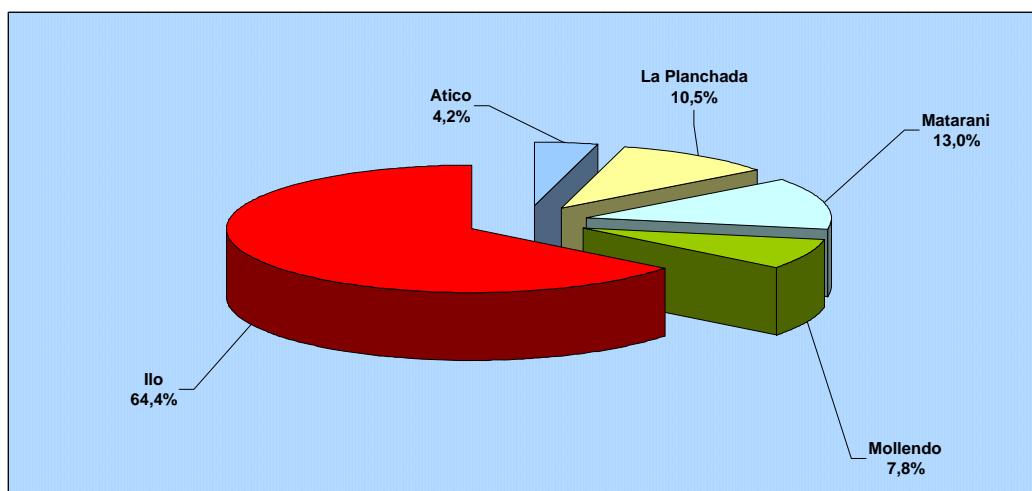


Cuadro N° 07
DESEMBARQUE DE ANCHOVETA PARA HARINA POR MESES,
SEGUN LUGAR DE PROCEDENCIA, 2009
 (TM)

PUERTO	TOTAL	ENE	FEB	MAR
TOTAL	138 170	91 608	29 582	16 980
Paíta	-	-	-	-
Parachique	-	-	-	-
Bayóvar	-	-	-	-
Chicama	-	-	-	-
Salaverry	-	-	-	-
Coishco	-	-	-	-
Chimbote	-	-	-	-
Samanco	-	-	-	-
Casma	-	-	-	-
Huarmey	-	-	-	-
REGION NORTE	0	-	-	-
Supe	-	-	-	-
Végueta	-	-	-	-
Huacho	-	-	-	-
Chancay	-	-	-	-
Callao	-	-	-	-
Tambo de Mora	-	-	-	-
Pisco	-	-	-	-
REGION CENTRO	0	-	-	-
Norte + Centro	0	-	-	-
Atico	5 864	4 986	-	878
La Planchada	14 450	9 157	4 498	795
Matarani	18 017	15 473	2 544	-
Mollendo	10 834	8 881	1 953	-
Ilo	89 005	53 111	20 587	15 307
REGION SUR	138 170	91 608	29 582	16 980

En el mes de Enero del 2009, las actividades de extracción del recurso Anchoveta se concentraron en los puertos de la Zona Sur (Ilo, Matarani y La Planchada) que representaron aproximadamente el 84,9 por ciento del volumen de pesca total

Gráfico N° 01
DESEMBARQUE DE ANCHOVETA PARA HARINA, ENE - MAR 2009



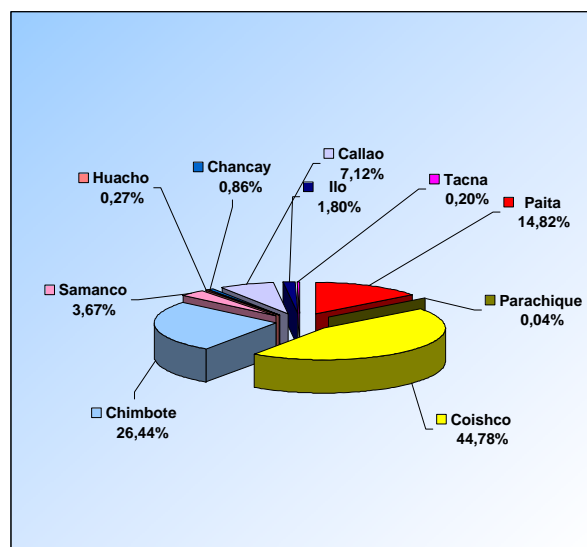
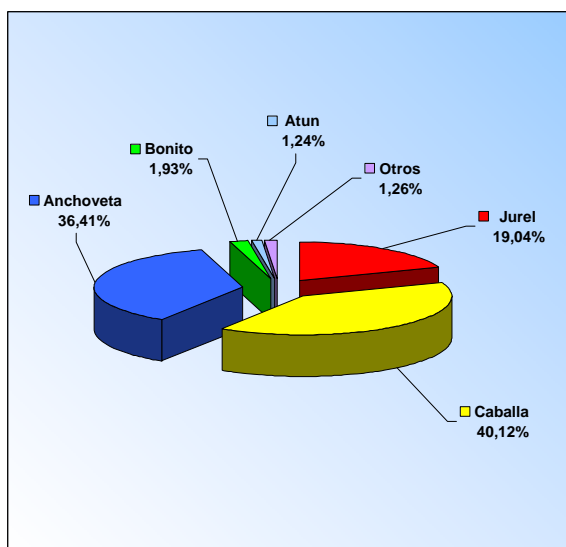
FUENTE : DIREPES y Emp. Privadas.
 ELABORACION: PRODUCE - Oficina General de Tecnología de la Información y Estadística.
 FECHA : 30/04/2009

Cuadro N° 08
DESEMBARQUE DE RECURSOS HIDROBIOLÓGICOS PARA ENLATADO
SEGUN LUGAR DE PROCESAMIENTO, 2009
 (TM)

LUGAR	TOTAL	ENE	FEB	MAR
TOTAL	62 137	27 420	17 870	16 847
Paíta	9 208	3 618	2 800	2 790
Parachique	26	26	-	-
Coishco	27 823	11 934	8 509	7 380
Chimbote	16 430	7 669	3 421	5 340
Samanco	2 280	812	1 281	187
Huacho	170	-	74	96
Chancay	538	182	230	126
Callao	4 422	2 537	1 034	851
Pisco	-	-	-	-
Ilo	1 116	600	459	57
Tacna	124	42	62	20

Para el mes de Enero del 2009, se registro un desembarque de 22 948 TM, de los cuales fueron descargados en mayor volumen en los establecimientos industriales de las localidades de la zona Norte de Paíta, Coishco y Chimbote, que en conjunto congregaron el 84,1 por ciento del total del desembarque

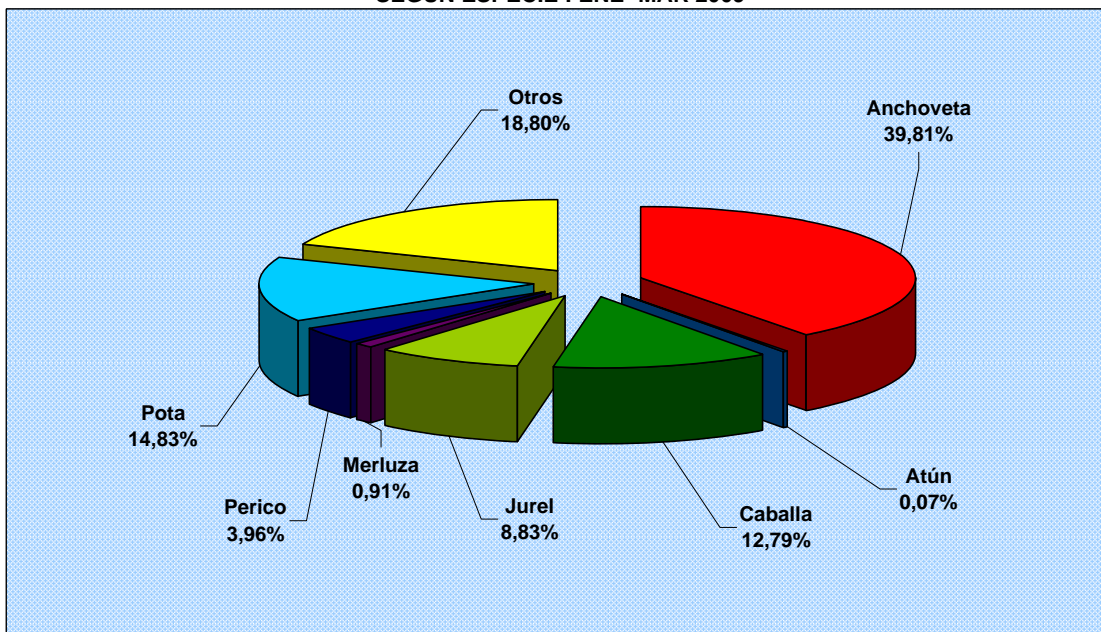
Gráfico N° 02
DESEMBARQUE DE ENLATADO DE RECURSOS HIDROBIOLÓGICOS,
ENE - MAR 2009



Cuadro N° 10
DESEMBARQUE DE RECURSOS HIDROBIOLÓGICOS POR UTILIZACIÓN
SEGÚN ESPECIE : ENE - MAR 2009
(TMB)

Espece	Total	Harina	Enlatado	Congelado	Curado	Fresco
TOTAL	466 529	140 188	62 138	138 868	9 936	115 399
Anchoveta	163 678	138 170	22 626	1 102	1 741	39
Atún	815	0	767	38	0	10
Bonito	15 284	0	1 199	1 050	0	13 035
Caballa	52 054	0	24 932	17 669	183	9 270
Calamar	3 428	0	0	2 269	0	1 159
Caracol	528	0	0	411	0	117
Concha de Abanico	4 780	0	0	4 612	0	168
Choro	2 469	0	0	0	0	2 469
Jurel	36 777	0	11 833	10 523	51	14 370
Langostino	4 473	0	0	3 866	0	607
Lisa	5 309	0	0	16	35	5 258
Merluza	5 048	0	0	4 590	13	445
Pejerrey	1 741	0	0	90	0	1 651
Perico	16 241	0	0	5 865	11	10 365
Pota	95 304	0	85	80 126	1	15 092
Otros	58 600	2 018	696	6 641	7 901	41 344

Gráfico N° 04
DESEMBARQUE DE RECURSOS HIDROBIOLÓGICOS
SEGÚN ESPECIE : ENE- MAR 2009



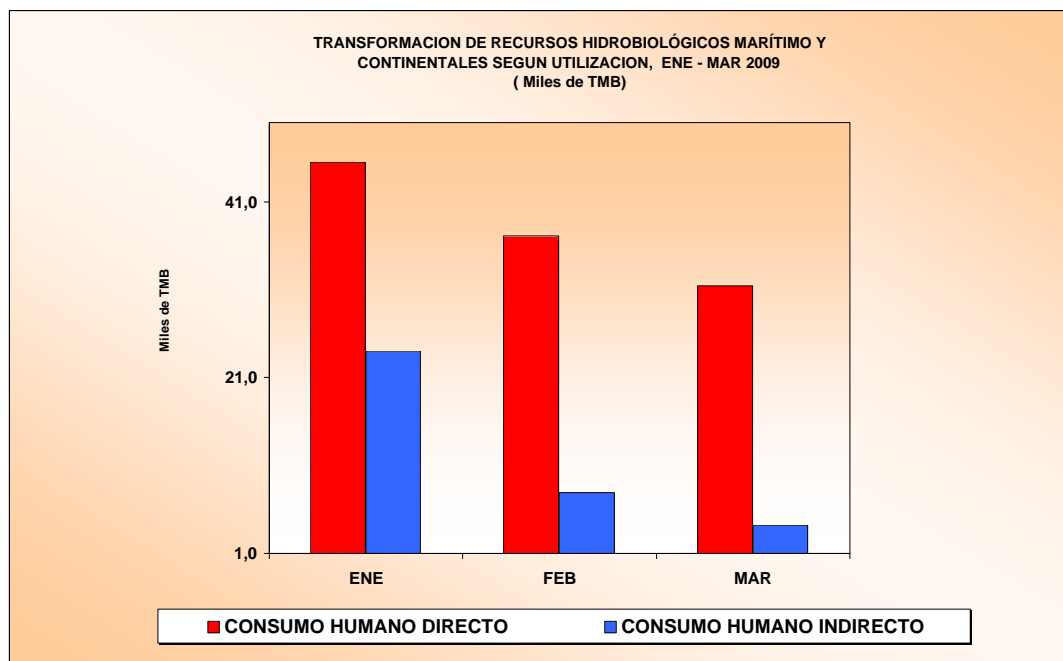
NOTA : Cifras sujetas a reajuste
FUENTE : Empresas pesqueras, DIREPROs
ELABORACION : PRODUCE- Oficina General de Tecnología de la Información y Estadística
FECHA : 30/04/2009

Cuadro N° 12
TRANSFORMACION DE RECURSOS HIDROBIOLÓGICOS MARÍTIMOS
CONTINENTALES SEGUN UTILIZACION, ENE - MAR 2009
(Miles de TMB)

TIPO DE UTILIZACION	2008		2009				Var. % ENE - MAR 2009/08
	MAR	ENE - MAR	ENE	FEB	MAR	TOTAL	
T O T A L	96,1	266,9	69,5	45,0	35,6	150,1	-43,8
1. CONS. HUM. DIRECTO	53,9	164,1	45,5	37,1	31,4	114,0	-30,5
1.1 ENLATADO	15,1	53,2	13,7	8,3	8,5	30,5	-42,7
Marítimo	15,1	53,2	13,7	8,3	8,5	30,5	-42,7
1.2 CONGELADO	36,7	104,8	30,5	27,5	21,3	79,3	-24,3
Marítimo	36,7	104,8	30,5	27,5	21,3	79,3	-24,3
Continental ^{2/}	-	-	-	-	-	-	-
1.3 CURADO^{1/}	2,1	6,1	1,3	1,3	1,6	4,2	-31,1
Marítimo	1,3	4,0	0,8	0,6	0,8	2,2	-45,0
Continental	0,8	2,1	0,5	0,7	0,8	2,0	-4,8
2. CONS. HUM. INDIRECTO	42,2	102,8	24,0	7,9	4,2	36,1	-64,9
2.1 HARINA	39,3	94,2	21,0	7,0	3,9	31,9	-66,1
2.2 ACEITE CRUDO	2,9	8,6	3,0	0,9	0,3	4,2	-51,2

NOTA : 1/ Incluye Salado, Seco-Salado y Salpreso.
2/ Cifra menor a 50 TMB, se incluye en marítimo

FUENTE : DIREPROS y Emp. Privadas
ELABORACION : PRODUCE - Oficina General de Tecnología de la Información y Estadística
FECHA : 30/04/2009



CUADRO N° 13
PRODUCCION DE HARINA Y ACEITE CRUDO DE PESCADO SEGÚN
LUGAR DE PROCESAMIENTO, MARZO 2009
 (TMB)

PUERTO	HARINA		ACEITE	
	Mar	ENE - MAR	Mar	ENE - MAR
Total	3 912	31 912	291	4 121
Paita	-	-	-	-
Parachique	-	-	-	-
Bayóvar	-	-	-	-
Chicama	-	-	-	-
Salaverry	-	-	-	-
Coishco	-	-	-	-
Chimbote	-	-	-	-
Samanco	-	-	-	-
Casma	-	-	-	-
Huarmey	-	-	-	-
Supe	-	-	-	-
Végueta	-	-	-	-
Huacho	-	-	-	-
Chancay	-	-	-	-
Callao	-	-	-	-
Pucusana	-	-	-	-
Tambo de Mora	-	-	-	-
Pisco	-	-	-	-
Atico	174	1 270	24	224
La Planchada	155	3 375	16	486
Matarani	-	4 275	-	745
Mollendo	-	2 644	-	406
Ilo	3 583	20 348	251	2 260

Durante el mes de Enero del 2009, los puertos de Ilo, Matarani y Mollendo, concentraron aproximadamente el 84,6 por ciento de la producción de Harina de pescado y el 81,9 por ciento de la producción de Aceite Crudo

Gráfico 09
 PRODUCCION DE HARINA SEGÚN
 LUGAR DE PROCESAMIENTO, Ene - Mar 2009

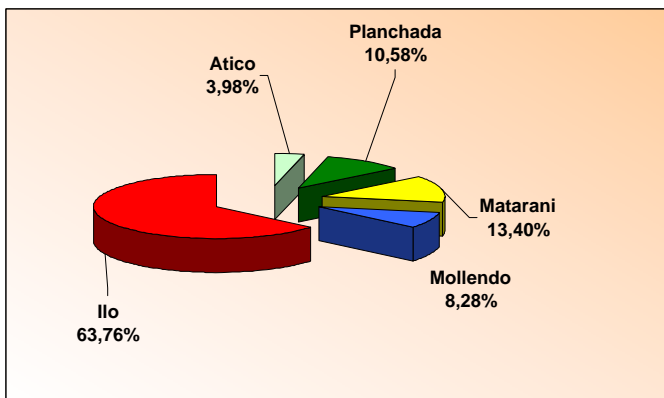
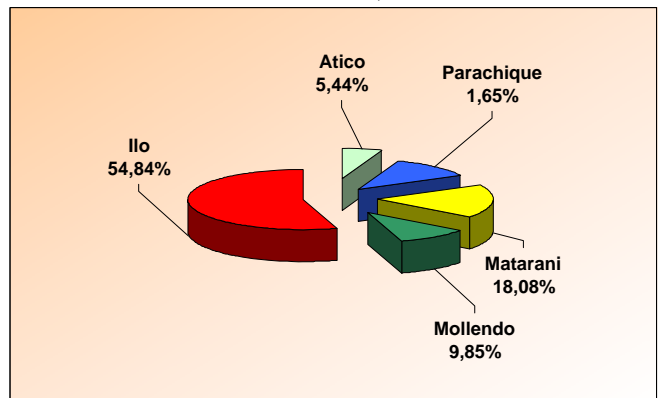


Gráfico 10
 PRODUCCION DE ACEITE CRUDO SEGÚN
 LUGAR DE PROCESAMIENTO, Ene - Mar 2009



FUENTE : Empresas Pesqueras.
 ELABORACION : PRODUCE - Oficina General de Tecnología de la Información y Estadística.
 FECHA : 30/03/2009

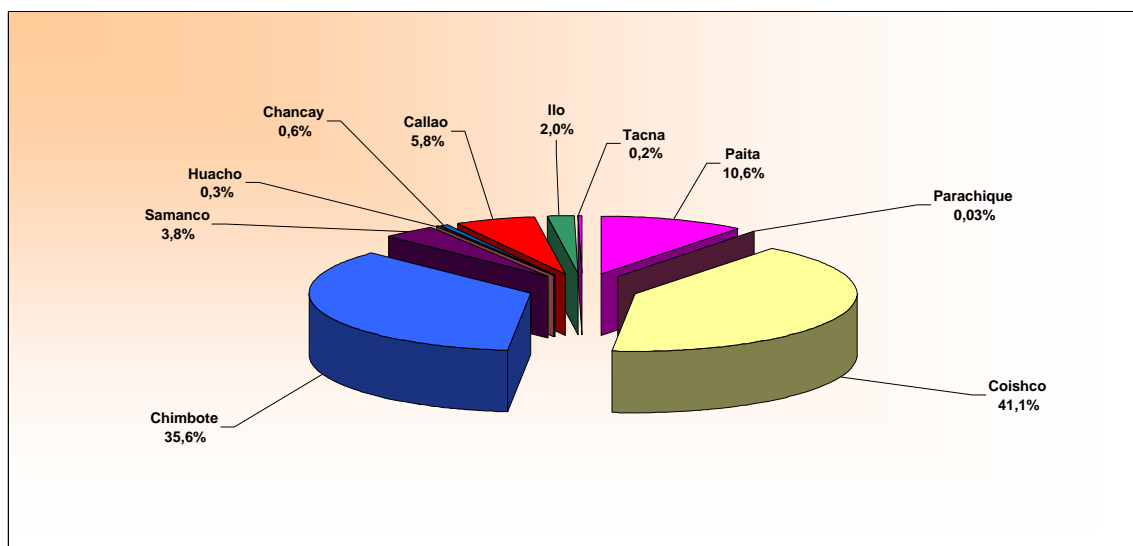
Cuadro N° 14
PRODUCCION DE ENLATADO DE RECURSOS HIDROBIOLÓGICOS
SEGUN LUGAR DE PROCESAMIENTO, 2009

(TMB)

LUGAR	TOTAL	ENE	FEB	MAR
TOTAL	30 564	13 719	8 325	8 520
Paita	3 253	1 187	1 097	969
Parachique	10	10	-	-
Coishco	12 571	5 515	3 259	3 797
Chimbote	10 864	5 329	2 418	3 117
Samanco	1 145	380	688	77
Supé	-	-	-	-
Huacho	103	-	40	63
Chancay	185	72	72	41
Callao	1 758	872	486	400
Pisco	-	-	-	-
Ilo	619	335	242	42
Tacna	56	19	23	14

En el mes de Enero la producción de Enlatados alcanzó 10 225 TMB, concentrando el nivel de lugares de procesamiento, se registró una mayor participación de los establecimientos industriales ubicados en Chimbote, Coishco, y Paita con un 88,6 por ciento. Las Principales empresa productoras de Enlatado son Austral Group SA, Pesquera Hayduk SA, Don Fernando SAC, Santa Cruz Inversiones SAC, Companex Peru EIRL, Pesquera Diamante SA, Inversiones Regal SA.

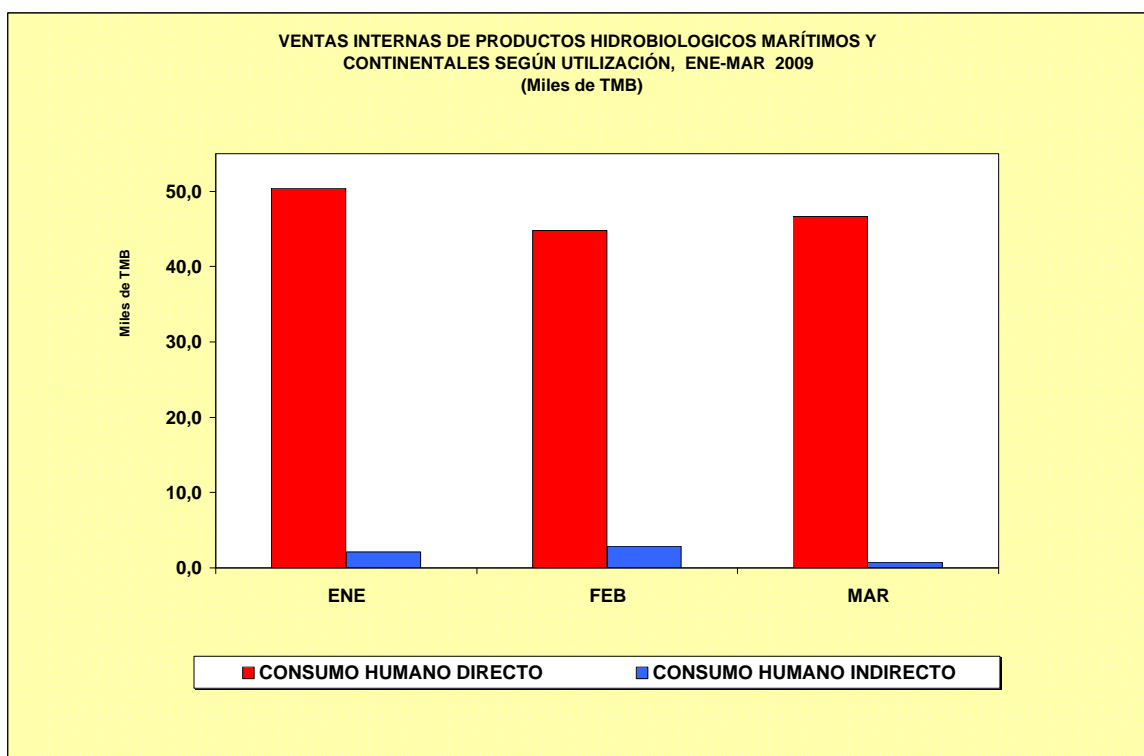
Gráfico N° 11
PRODUCCION DE ENLATADO DE RECURSOS HIDROBIOLÓGICOS,
ENE - MAR 2009



Cuadro N° 16
VENTAS INTERNAS DE PRODUCTOS HIDROBIOLÓGICOS MARÍTIMOS
CONTINENTALES SEGUN UTILIZACION, ENE - MAR 2009
(Miles de TMB)

TIPO DE UTILIZACION	2008		2009				Var. % ENE-MAR 2009/08
	MAR	ENE-MAR	ENE	FEB	MAR	TOTAL	
T O T A L	58,1	178,8	52,5	47,7	47,5	147,7	-17,4
1. CONS. HUM. DIRECTO	54,7	165,2	50,4	44,8	46,7	141,9	-14,1
1.1 ENLATADO	8,5	27,2	3,9	3,3	6,3	13,5	-50,4
Marítimo	8,5	27,2	3,9	3,3	6,3	13,5	-50,4
1.2 CONGELADO	4,1	8,7	1,8	1,8	3,8	7,4	-14,9
Marítimo	4,1	8,7	1,8	1,8	3,8	7,4	-14,9
1.3 CURADO 1/	2,3	5,8	1,4	1,3	1,5	4,2	-27,6
Marítimo	1,5	3,4	0,9	0,6	0,7	2,2	-35,3
Continental	0,8	2,4	0,5	0,7	0,8	2,0	-16,7
1.4 FRESCO	39,8	123,5	43,3	38,4	35,1	116,8	-5,4
Marítimo	37,9	117,7	41,2	36,2	32,9	110,3	-6,3
Continental	1,9	5,8	2,1	2,2	2,2	6,5	12,1
2. CONS. HUM. INDIRECTO	3,4	13,6	2,1	2,9	0,8	5,8	-57,4
2.1 HARINA	1,6	3,1	0,6	0,8	0,7	2,1	-32,3
2.2 ACEITE CRUDO	1,8	10,5	1,5	2,1	0,1	3,7	-64,8

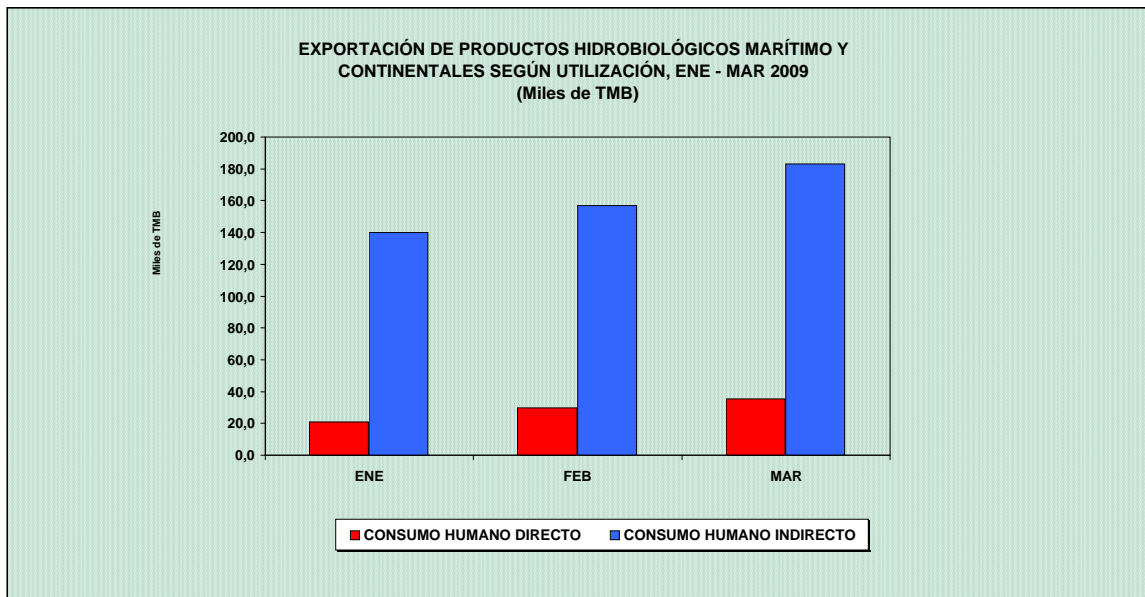
Nota :
1/ Incluye Salado, Seco-Salado y Salpreso
2/ Se incluye los productos importado
FUENTE : Emp. Privadas
ELABORACION : PRODUCE - Oficina General de Tecnología de la Información y Estadística
FECHA : 30/04/2009



Cuadro N° 18
EXPORTACION DE PRODUCTOS HIDROBIOLÓGICOS MARÍTIMOS Y
CONTINENTALES SEGUN UTILIZACION, ENE - MAR 2009
(Miles de TMB)

TIPO DE UTILIZACION	2008		2009				Var. % ENE - MAR 2009/08
	MAR	ENE - MAR	ENE	FEB	MAR	TOTAL	
T O T A L	199,5	632,3	163,5	188,9	220,8	573,2	-9,3
1. CONS. HUM. DIRECTO	44,8	106,0	21,1	29,7	35,4	86,2	-18,7
1.1 ENLATADO	5,0	12,5	1,9	2,8	3,2	7,9	-36,8
Marítimo	5,0	12,5	1,9	2,8	3,2	7,9	-36,8
1.2 CONGELADO	39,6	92,9	18,9	26,6	31,9	77,4	-16,7
Marítimo	39,6	92,9	18,9	26,6	31,9	77,4	-16,7
Continental ^{2/}	-	-	-	-	-	-	-
1.3 CURADO ^{1/}	0,2	0,6	0,3	0,3	0,3	0,9	50,0
Marítimo	0,2	0,6	0,3	0,3	0,3	0,9	50,0
Continental	-	-	-	-	-	-	-
2. CONS. HUM. INDIRECTO	147,6	509,2	140,1	156,9	182,9	479,9	-5,8
2.1 HARINA	145,5	441,9	115,3	145,0	167,1	427,4	-3,3
2.2 ACEITE CRUDO	2,1	67,3	24,8	11,9	15,8	52,5	-22,0
3. OTROS	7,1	17,1	2,3	2,3	2,5	7,1	-58,5
3.1 OTROS	7,1	17,1	2,3	2,3	2,5	7,1	-58,5

(*) Cifras sujetas a reajuste
^{1/} Incluye Salado, Seco-Salado, Salpresc
^{2/} Cifra no considerada por ser menor a 100 TMI
FUENTE : Emp. Privadas y ADUANAS
ELABORACION PRODUCE - Oficina General de Tecnología de la Información y Estadística
FECHA : 30/04/2009

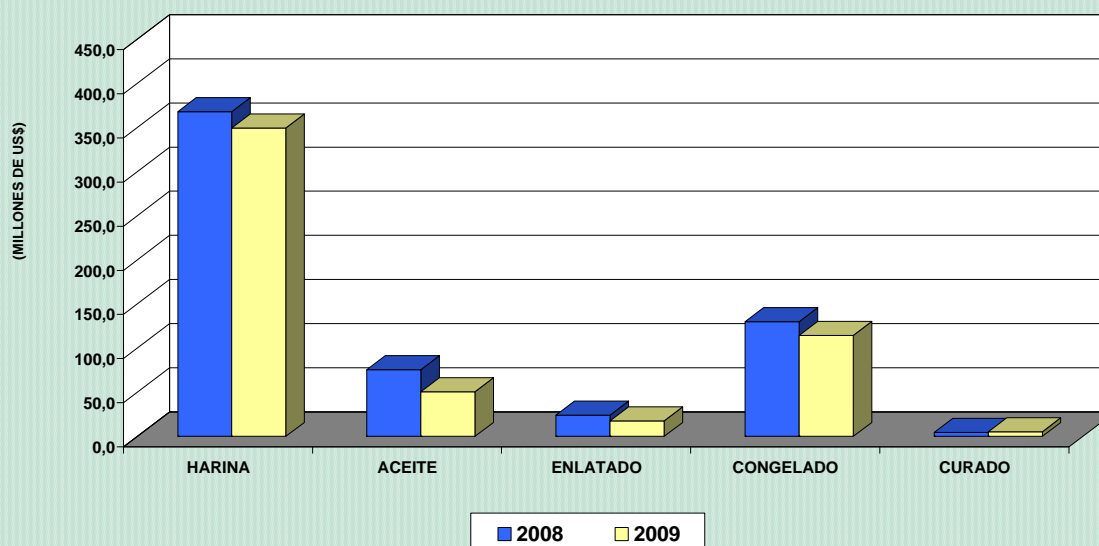


Cuadro N° 19
EXPORTACION DE PRODUCTOS HIDROBIOLÓGICOS MARÍTIMOS Y
CONTINENTALES SEGUN UTILIZACION: ENE - MAR 2009
(Millones de US\$)

PRODUCTOS	2008		2009				VAR % ENE-MAR 2009/08
	MAR	ENE - MAR	ENE	FEB	MAR	TOTAL	
T O T A L	198,1	630,9	161,5	181,9	209,3	552,7	-12,4
1. CONS. HUM. DIRECTO	56,9	158,9	39,2	49,2	48,7	137,1	-13,7
1.1 ENLATADO	8,7	24,2	4,4	6,2	6,9	17,5	-27,7
1.2 CONGELADO	46,9	130,1	32,9	41,5	40,0	114,4	-12,1
1.3 CURADO	1,3	4,6	1,9	1,5	1,8	5,2	13,0
2. CONS. HUM. INDIRECTO	127,6	443,5	116,8	127,5	155,6	399,9	-9,8
2.1 HARINA	124,7	367,9	91,7	116,9	140,8	349,4	-5,0
2.2 ACEITE CRUDO	2,9	75,6	25,1	10,6	14,8	50,5	-33,2
3. OTROS	13,6	28,5	5,5	5,2	5,0	15,7	-44,9
3.1 OTROS	13,6	28,5	5,5	5,2	5,0	15,7	-44,9

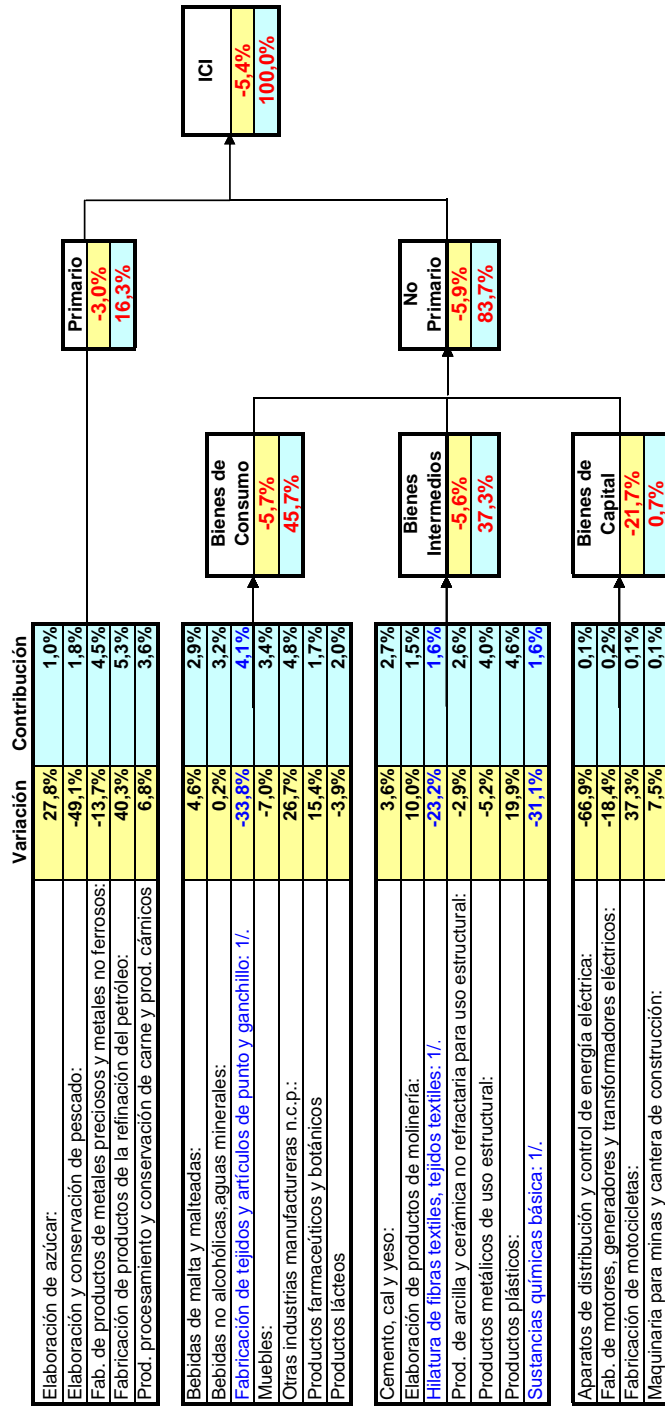
(*) Cifras sujetas a reajuste
1/ Incluye Salado, Seco-Salado, Salpreso
FUENTE : Emp. Privadas y ADUANAS.
ELABORACION: PRODUCE - Oficina General de Tecnología de la Información y Estadística
FECHA : 30/03/2009

Grafico N° 19
VALOR FOB DE LAS EXPORTACIONES DE PRODUCTOS PESQUEROS, ENE - MAR 2008-09



COMPONENTES DE LA VARIACIÓN Y CONTRIBUCIÓN DEL ÍNDICE DE CRECIMIENTO INDUSTRIAL

Mar-09



1/. Comportamiento influenciado principalmente por demanda externa

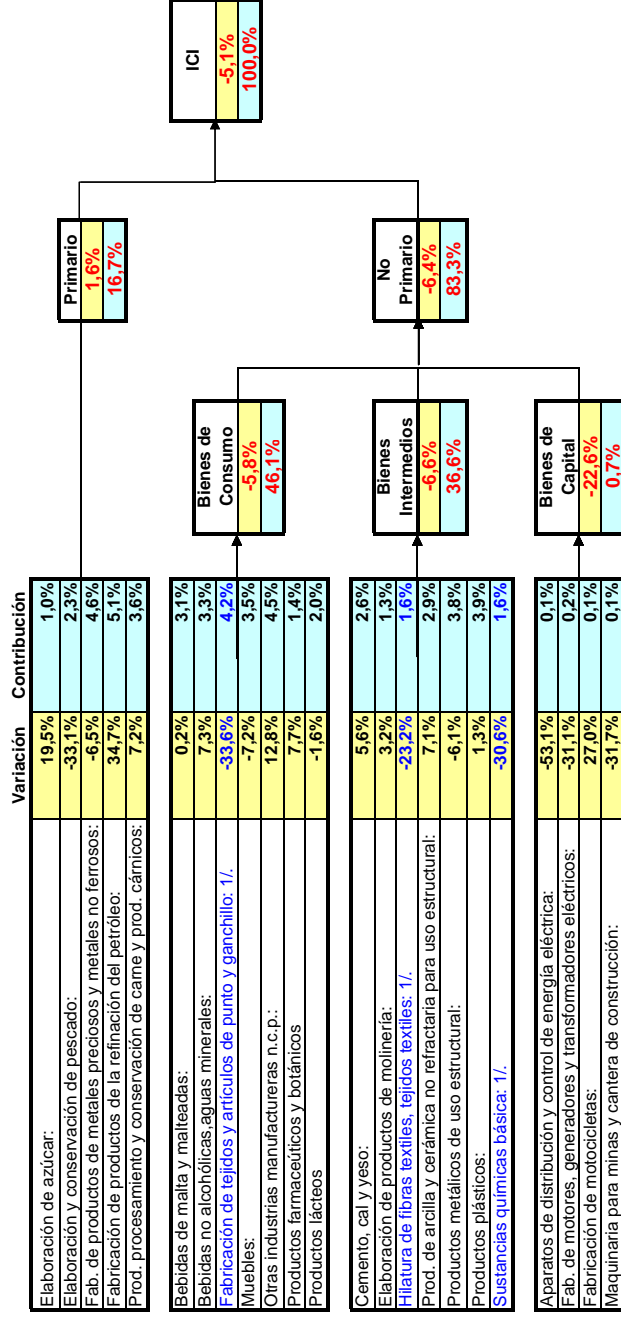
NOTA: Cifras preliminares con información disponible al 30/04/2009

FUENTE: Encuesta "Estadística Industrial Mensual"

ELABORACION: PRODUCE - Oficina General de Tecnología de la Información y Estadística

FECHA: 30/04/2009

COMPONENTES DE LA VARIACIÓN Y CONTRIBUCIÓN DEL ÍNDICE DE CRECIMIENTO INDUSTRIAL
Ene-Marz 2009



1/. Componentamiento influenciado principalmente por demanda externa

NOTA: Cifras preliminares con información disponible al 30/04/2009
 FUENTE: Encuesta "Estadística Industrial Mensual"
 ELABORACIÓN: PRODUCE - Oficina General de Tecnología de la Información y Estadística
 FECHA: 30/04/2009

INDICE DE CRECIMIENTO INDUSTRIAL
(Año base y ponderaciones 1 994 = 100,0)

CITU - R E V. 3	DESCRIPCION SECTOR - DIVISION - GRUPO	FEBRERO		MARZO		ENERO-MARZO		ANUAL (Promedio últimos 12 meses)		
		2007/2008 a/	2008/2007	2008/2009 a/	2009/2008	2007/2008 a/	2008/2007	Ab07-Mz08	Ab08-Mz09	Variacion %
15	INDUSTRIA MANUFACTURERA TOTAL	185,3	-7,4%	191,1	-5,4%	189,2	179,5	186,4	195,2	4,7%
16	SUB SECTOR MANUFACTURA NO PRIMARIA	204,5	-9,1%	209,1	-5,9%	207,9	194,7	204,2	213,7	4,7%
17	SUB SECTOR MANUFACTURA PRIMARIA	121,6	1,8%	131,3	-3,0%	127,3	129,4	127,2	133,6	5,0%
18	ELABORACION DE PRODUCTOS ALIMENTICIOS Y BEBIDAS	166,2	-2,6%	163,2	-4,5%	162,6	158,4	162,3	170,9	5,3%
19	PRODUCCION, PROCESAMIENTO Y CONSERVACION DE CARNE, PESCADO, VEGETALES, ACEITES Y	147,8	-13,9%	153,8	-16,1%	151,9	131,9	149,2	151,1	1,3%
20	ELABORACION DE PRODUCTOS LACTEOS	283,2	-0,1%	294,6	-3,9%	288,5	288,5	284,2	306,2	7,7%
21	ELABORACION DE PRODUCTOS DE MOLINERIA, ALMIDONES Y DERIVADOS DEL ALMIDON Y DE ALIM	138,9	2,4%	164,7	7,4%	155,6	159,8	176,4	188,4	6,6%
22	ELABORACION DE OTROS PRODUCTOS ALIMENTICIOS	115,3	13,1%	127,1	8,5%	125,9	139,4	140,2	146,4	4,4%
23	ELABORACION DE BEBIDAS	214,2	-3,3%	207,4	0,0%	214,7	218,9	191,7	214,8	12,1%
24	ELABORACION DE PRODUCTOS DE TABACO	0,0	---	0,0	---	0,0	0,0	0,0	0,0	---
25	ELABORACION DE PRODUCTOS DE TABACO	0,0	---	0,0	---	0,0	0,0	0,0	0,0	---
26	FABRICACION DE PRODUCTOS TEXTILES	240,4	-32,7%	242,7	-31,9%	245,7	166,8	265,2	207,0	-22,0%
27	HILATURA, TEJEDURA Y ACABADO DE PRODUCTOS TEXTILES	113,1	-25,1%	115,6	-23,2%	112,6	86,5	115,3	105,1	-8,9%
28	FABRICACION DE OTROS PRODUCTOS TEXTILES	200,6	-61,7%	168,7	-59,3%	192,5	65,9	201,4	126,5	-37,2%
29	FABRICACION DE TEJIDOS Y ARTICULOS DE PUNTO Y GANCHILLO	399,3	-33,6%	394,2	-33,8%	402,3	267,2	441,9	330,3	-25,3%
30	FABRICACION DE PRENDAS DE VESTIR; ADOBO Y TENIDO DE PIELS	125,4	-26,4%	116,9	-30,8%	122,9	90,7	135,1	125,5	-7,1%
31	FABRICACION DE PRENDAS DE VESTIR; EXCEPTO PRENDAS DE PIEL	125,4	-26,4%	116,9	-30,8%	122,9	90,7	135,1	125,5	-7,1%
32	CURTIDO Y ADOBO DE CUEROS; FABRICACION DE MALETAS, BOLSOS DE MANO Y ARTICULOS DE TA	29,4	76,7%	29,8	81,9%	27,2	50,6	26,8	42,7	59,5%
33	CURTIDO Y ADOBO DE CUEROS; FABRICACION DE MALETAS, BOLSOS DE MANO Y ARTICULOS DE TA	54,6	-4,6%	61,4	-3,4%	55,9	49,6	55,7	50,6	-9,1%
34	FABRICACION DE CALZADO	25,3	105,8%	24,6	117,2%	22,4	50,7	22,0	41,4	88,3%
35	PRODUCCION DE MADERA Y FABRICACION DE PRODUCTOS DE MADERA Y CORCHO, EXCEPTO MU	154,5	-30,4%	184,1	-43,2%	165,9	104,4	174,3	143,8	-17,8%
36	ASERRADERO Y ACEPILLADURA DE MADERA	157,0	-29,9%	193,9	-46,0%	170,1	104,8	186,0	149,6	-19,6%
37	FABRICACION DE PRODUCTOS DE MADERA, CORCHO, PAJA Y MATERIALES TRENZABLES	146,9	-32,1%	155,0	-32,7%	157,7	103,3	139,5	126,7	-9,2%
38	FABRICACION DE PAPEL Y DE PRODUCTOS DE PAPEL	517,1	2,6%	571,0	-1,7%	533,3	563,2	497,7	664,8	33,6%
39	FABRICACION DE PAPEL Y DE PRODUCTOS DE PAPEL	517,1	2,6%	571,0	-1,7%	533,3	563,2	497,7	664,8	33,6%
40	ACTIVIDADES DE EDICION E IMPRESION Y DE PRODUCCION DE GRABACIONES	313,4	23,3%	339,8	12,6%	321,2	396,9	301,3	357,6	18,7%
41	ACTIVIDADES DE EDICION	187,3	9,4%	204,0	15,4%	198,0	221,7	199,4	211,6	6,1%
42	ACTIVIDADES DE IMPRESION Y ACTIVIDADES DE SERVICIOS CONEXAS	404,2	28,0%	437,8	11,6%	410,0	505,8	374,7	462,7	23,8%
43	FABRICACION DE COQUE, PRODUCTOS DE LA REFINACION DEL PETROLEO Y COMBUSTIBLE NUC	124,5	158,4%	124,6	174,8%	124,9	168,3	131,7	146,9	11,6%
44	FABRICACION DE PRODUCTOS DE LA REFINACION DEL PETROLEO	124,5	158,4%	124,6	174,8%	124,9	168,3	131,7	146,9	11,6%
45	FABRICACION DE SUSTANCIAS Y PRODUCTOS QUIMICOS	230,4	-12,0%	229,9	-7,6%	226,6	209,0	214,4	220,6	2,9%
46	FABRICACION DE SUSTANCIAS QUIMICAS BASICAS	349,6	-32,2%	360,9	-30,5%	350,7	243,9	333,7	297,1	-11,0%
47	FABRICACION DE OTROS PRODUCTOS QUIMICOS	214,2	-4,7%	210,8	-1,2%	208,4	211,8	196,0	213,4	8,9%
48	FABRICACION DE FIBRAS MANUFACTURADAS	136,3	-22,9%	141,6	-21,0%	144,6	94,1	144,9	122,6	-15,4%
49	FABRICACION DE PRODUCTOS DE CAUCHO Y PLASTICO	245,7	-10,4%	263,6	11,5%	254,0	249,6	246,6	253,8	2,9%
50	FABRICACION DE PRODUCTOS DE CAUCHO	161,0	-14,1%	193,6	-32,8%	171,9	136,5	165,5	146,0	-11,8%
51	FABRICACION DE PRODUCTOS DE PLASTICO	289,2	-9,8%	283,1	19,9%	276,8	280,5	269,1	283,8	5,4%
52	FABRICACION DE OTROS PRODUCTOS MINERALES NO METALICOS	287,5	-1,5%	300,4	-6,4%	296,4	292,2	279,6	314,6	12,5%
53	FABRICACION DE VIDRIO Y PRODUCTOS DE VIDRIO	397,7	-30,2%	399,1	-30,3%	401,1	311,5	284,8	335,8	17,8%
54	FABRICACION DE PRODUCTOS MINERALES NO METALICOS N.C.P.	268,1	6,0%	283,0	-0,4%	278,0	288,8	278,6	310,9	11,8%
55	FABRICACION DE METALES COMUNES	151,6	-12,7%	170,7	-13,3%	161,7	140,7	149,8	148,4	-0,9%
56	INDUSTRIAS BASICAS DE HIERRO Y ACERO	215,5	-37,9%	230,9	-21,2%	225,1	138,1	199,0	178,2	-10,8%
57	FABRICACION DE PRODUCTOS PRIMARIOS DE METALES PRECIOSOS Y METALES NO FERROSOS	135,9	-4,8%	160,9	-13,7%	149,0	139,3	149,0	140,9	1,1%
58	FUNDICION DE METALES	159,5	-8,4%	151,9	2,8%	154,4	151,3	147,2	153,0	4,0%
59	FABRICACION DE PRODUCTOS ELABORADOS DE METAL, EXCEPTO MAQUINARIA Y EQUIPO	295,8	-15,5%	308,0	-12,5%	306,4	270,5	286,3	328,8	14,8%
60	FABRICACION DE PRODUCTOS METALICOS PARA USO ESTRUCTURAL, TANQUES, DEPOSITOS Y GE	362,0	-10,9%	409,3	-5,2%	392,0	368,0	371,4	462,2	24,4%
61	FABRICACION DE OTROS PRODUCTOS ELABORADOS DE METAL, ACTIVIDADES DE SERVICIOS DE T	246,3	-20,6%	232,2	-22,0%	242,5	197,7	222,7	229,0	2,8%
62	FABRICACION DE MAQUINARIA Y EQUIPO N.C.P.	58,5	-27,5%	56,9	18,2%	60,6	56,8	66,1	64,9	-1,7%
63	FABRICACION DE MAQUINARIA DE USO GENERAL	35,1	-17,2%	35,4	-7,9%	36,1	32,7	55,3	39,7	-28,3%
64	FABRICACION DE MAQUINARIA DE USO ESPECIAL	150,0	-21,8%	98,7	7,5%	139,5	95,2	121,4	127,3	4,9%

INDICE DE CRECIMIENTO INDUSTRIAL
(Año base y ponderaciones 1 994 = 100,0)

CITU - R E V. 3	DESCRIPCION SECTOR - DIVISION - GRUPO	FEBRERO		MARZO		ENERO-MARZO		ANUAL (Promedio últimos 12 meses)		
		2007/2008 a/	2008/2007	2008/2009 a/	2009/2008	2007/2008 a/	2008/2007	Ab07-Mz08	Ab08-Mz09	Variación %
293	FABRICACION DE APARATOS DE USO DOMESTICO N.C.P.	64,7	40,1	73,4	101,1	71,4	76,7	65,4	80,8	23,8%
31	FABRICACION DE MAQUINARIA Y APARATOS ELECTRICOS N.C.P.	164,4	129,7	179,1	137,0	169,7	130,6	177,6	158,8	-10,5%
311	FABRICACION DE MOTORES, GENERADORES Y TRANSFORMADORES ELECTRICOS	150,7	82,8	128,5	104,8	134,1	92,4	131,7	129,2	-1,9%
312	FABRICACION DE APARATOS DE DISTRIBUCION Y CONTROL DE LA ENERGIA ELECTRICA	102,2	73,3	251,5	83,2	156,7	73,5	165,8	124,7	-24,8%
313	FABRICACION DE HILOS Y CABLES AISLADOS	226,3	220,4	217,0	206,0	231,9	218,0	242,4	218,1	-10,0%
314	FABRICACION DE ACUMULADORES Y DE PILAS Y BATERIAS PRIMARIAS	155,5	124,9	124,8	139,3	143,9	116,6	164,4	150,6	-8,4%
33	FABRICACION DE INSTRUMENTOS MEDICOS, OPTICOS Y DE PRECISION Y FABRICACION DE RELOJES	0,0	0,0	0,0	0,0	0,0	0,0	0,0	0,0	---
331	FABRICACION DE APARATOS E INSTRUMENTOS MEDICOS Y DE APARATOS PARA MEDIR, VERIFICAR	0,0	0,0	0,0	0,0	0,0	0,0	0,0	0,0	---
34	FABRICACION DE VEHICULOS AUTOMOTORES - REMOLQUES Y SEMIRREMOLQUES	134,8	101,8	90,9	107,8	101,2	94,3	81,5	103,0	26,4%
341	FABRICACION DE VEHICULOS AUTOMOTORES	12,6	12,6	12,8	17,8	10,6	13,4	11,4	15,6	37,1%
342	FABRICACION DE CARROCERIAS PARA VEHICULOS AUTOMOTORES; FABRICACION DE REMOLQUES	0,0	0,0	0,0	0,0	0,0	0,0	0,0	0,0	---
343	FABRICACION DE PARTES, PIEZAS Y ACCESORIOS PARA VEHICULOS AUTOMOTORES Y SUS MOTO	464,3	344,3	304,2	355,3	346,1	315,1	272,8	342,4	25,5%
35	FABRICACION DE OTROS TIPOS DE EQUIPO DE TRANSPORTE	117,0	126,4	88,9	119,2	105,2	125,1	116,7	164,4	40,9%
359	FABRICACION DE OTROS TIPOS DE EQUIPO DE TRANSPORTE N.C.P.	117,0	126,4	88,9	119,2	105,2	125,1	116,7	164,4	40,9%
36	FABRICACION DE MUEBLES; INDUSTRIAS MANUFACTURERAS N.C.P.	189,6	178,1	187,2	204,9	191,2	186,6	185,7	203,4	9,5%
361	FABRICACION DE MUEBLES	192,0	163,9	196,1	182,3	197,0	182,8	174,6	204,9	17,2%
369	INDUSTRIAS MANUFACTURERAS N.C.P.	187,6	190,4	179,6	224,4	186,3	208,5	195,3	202,0	3,4%

Nota: La variación porcentual es calculada en base a cantidades con 4 decimales

a/ Cifras preliminares con información disponible al 30/04/2009

FUENTE: Encuesta "Estadística Industrial Mensual"

ELABORACION: PROCUDE - Oficina General de Tecnología de la Información y Estadística

FECHA: 30/04/2009

INCIDENCIA O CONTRIBUCIÓN AL ICI SEGÚN ACTIVIDAD PRODUCTIVA

INDUSTRIA MANUFACTURERA		IVF MARZO			INCIDENCIA O CONTRIBUCION 2009	
		2008	2009	Var. %	Puntual	%
		191,1	180,8	-5,4	-5,4	100,0
MANUFACTURA PRIMARIA		131,3	127,3	-3,0	-0,5	16,3
1511	Carne y productos cárnicos	175,4	187,2	6,8	0,2	3,6
1512	Harina y conservas de pescado y otros	88,7	45,1	-49,1	-1,7	1,8
1542	Refinerías de azúcar	147,9	189,1	27,8	0,2	1,0
2320	Prod. de refinación del petróleo	124,6	174,8	40,3	1,4	5,3
2720	Metales preciosos y no ferrosos, primarios	160,9	138,9	-13,7	-0,7	4,5
MANUFACTURA NO PRIMARIA		209,1	196,9	-5,9	-4,9	83,7
BIENES DE CONSUMO		188,0	177,2	-5,7	-2,6	45,7
1513	Elaborados de frutas, legumbres y hortalizas	758,8	689,8	-9,1	-0,2	2,4
1514	Aceites y grasas, vegetal y animal	160,8	158,5	-1,5	0,0	1,4
1520	Productos lácteos	294,6	283,2	-3,9	-0,1	2,0
1541	Productos de panadería	104,1	110,0	5,7	0,1	2,2
1543	Elab. de cacao, chocolate y confitería	138,6	133,2	-3,9	0,0	0,5
1544	Macarrones, fideos y farináceos	136,5	139,0	1,8	0,0	0,6
1549	Otros productos alimenticios n.e.p.	151,6	165,4	9,0	0,1	1,8
1551	Destilac., rectific. mezcla beb. alcohólicas	156,9	97,4	-37,9	-0,1	0,1
1552	Elaboración de vinos	160,3	111,0	-30,8	0,0	0,1
1553	Bebidas malteadas y de malta	156,4	163,7	4,6	0,1	2,9
1554	Bebidas no alcohólicas, aguas minerales	305,9	306,4	0,2	0,0	3,2
1600	Productos de tabaco	0,0	0,0	--	0,0	0,0
1730	Tejidos y artículos de punto y ganchillo	394,2	260,8	-33,8	-2,0	4,1
1810	Prendas de vestir, exc. prendas de piel	116,9	80,9	-30,8	-1,8	4,2
1920	Calzado	24,6	53,3	117,2	0,3	0,5
2109	Artículos de papel y cartón	777,9	786,9	1,2	0,0	3,4
2212	Periódicos, revistas y public. periódicas	204,0	235,3	15,4	0,2	1,6
2423	Productos farmacéuticos, botánicos	100,5	116,0	15,4	0,2	1,7
2424	Jabones, detergentes, prod. limp. y tocador	263,2	261,8	-0,5	0,0	3,4
2511	Cubiertas y cámaras de caucho	193,6	130,1	-32,8	-0,2	0,5
2893	Artículos de cuchillería y ferretería	147,0	101,9	-30,7	-0,1	0,2
2930	Aparatos de uso doméstico n.c.p.	73,4	101,1	37,7	0,1	0,4
3140	Acumuladores, pilas y baterías primarias	124,8	139,3	11,6	0,0	0,2
3592	Bicicletas y sillones de ruedas	38,5	46,0	19,5	0,0	0,0
3610	Muebles	196,1	182,3	-7,0	-0,2	3,4
3691	Joyas y artículos conexos	30,8	18,4	-40,4	0,0	0,1
3699	Otras industrias manufactureras n.c.p.	207,1	262,4	26,7	1,0	4,8
BIENES INTERMEDIOS		261,1	246,4	-5,6	-2,1	37,3
1531	Productos de molinería	138,5	152,4	10,0	0,1	1,5
1532	Almidones y derivados del almidón	188,4	142,0	-24,6	0,0	0,1
1533	Alimentos preparados para animales	247,7	263,4	6,3	0,0	0,8
1711	Hilatura de fibras textiles, tejidos	115,6	88,8	-23,2	-0,5	1,6
1723	Cuerdas, cordeles, bramantes y redes	168,7	68,6	-59,3	-0,1	0,1
1911	Curtido y adobo de cueros	61,4	59,3	-3,4	0,0	0,1
2010	Aserrado, acepilladura madera	193,9	104,7	-46,0	-0,3	0,3
2021	Hojas de madera para enchapado, tableros contrachapados, laminados, de partículas	155,0	104,4	-32,7	0,0	0,1
2101	Pasta de madera, papel y cartón	326,7	289,4	-11,4	-0,1	0,6
2102	Papel, cartón ondulado y de envases de papel y cartón	302,7	275,5	-9,0	0,0	0,4
2221	Actividades de impresión	437,6	488,5	11,6	0,5	4,7
2411	Sustancias químicas básicas	434,8	299,7	-31,1	-0,7	1,6
2412	Abono y compost. de nitrógeno	29,6	60,5	104,0	0,0	0,0
2413	Plásticos en formas primarias y de caucho sintético	131,1	92,1	-29,8	0,0	0,1
2421	Plaguicidas y otros químicos de uso agropecuario	379,9	356,7	-6,1	0,0	0,2
2422	Pinturas, barnices y productos similares	260,4	277,3	6,5	0,0	0,8
2429	Productos químicos n.e.p.	387,7	345,1	-11,0	-0,1	1,3
2430	Fibras manufacturadas	141,6	111,8	-21,0	-0,1	0,3
2520	Productos de plástico	283,1	339,4	19,9	0,7	4,6
2610	Vidrio y productos de vidrio	399,1	278,2	-30,3	-0,5	1,2
2691	Productos de cerámica no refractaria para uso no estructural	352,9	253,7	-28,1	-0,2	0,5
2693	Productos de arcilla y cerámica no refractaria para uso estructural	436,1	423,2	-2,9	-0,1	2,6
2694	Cemento, cal y yeso	200,5	207,7	3,6	0,1	2,7
2695	Artic. hormigón, cemento y yeso	317,9	404,9	27,4	0,2	1,0
2699	Otros productos minerales no metálicos n.c.p.	203,0	156,8	-22,8	-0,1	0,2
2710	Ind. básicas de hierro y acero	230,9	181,9	-21,2	-0,3	1,3
2731	Fundición de hierro y acero	297,5	309,5	4,0	0,0	0,5
2732	Fundición de metales no ferrosos	97,6	99,0	1,4	0,0	0,4
2811	Prod. metálicos uso estructural	409,3	388,1	-5,2	-0,2	4,0
2899	Otros productos de metal n.c.p.	244,7	192,7	-21,3	-0,6	2,3
3130	Hilos y cables aislados	217,0	206,0	-5,0	0,0	0,4
3430	Partes, piezas y accesorios para vehículos automotores y sus motores	304,2	355,3	16,8	0,1	0,9
BIENES DE CAPITAL		58,8	46,1	-21,7	-0,2	0,7
2911	Motores y turbinas, excepto motores para aeronaves, vehículos automotores y motocicletas	5,7	0,0	-100,0	0,0	0,0
2912	Bombas, compres, grifos, válv	134,5	95,9	-28,7	0,0	0,1
2919	Otros tipos maquin. uso general	0,9	12,5	100,0	0,0	0,0
2924	Maquinaria para minas, canteras y construcción	98,7	106,1	7,5	0,0	0,1
3110	Motores, generadores y transformadores eléctricos	128,5	104,8	-18,4	0,0	0,2
3120	Aparatos de distrib. y control de la energía eléctrica	251,5	83,2	-66,9	-0,2	0,1
3312	Instrumentos y aparatos para medir y otros afines, excepto de control de procesos industriales	0,0	0,0	--	0,0	0,0
3410	Vehículos automotores	12,8	17,8	39,4	0,0	0,1
3420	Carrocerías para vehículos automotores, remolques y semiremolques	0,0	0,0	--	0,0	0,0
3591	Motocicletas	125,1	171,7	37,3	0,0	0,1

NOTA: La variación porcentual es calculada en base a cantidades con 4 decimales
FUENTE: Encuesta "Estadística Industrial Mensual"
ELABORACION: PRODUCE - Oficina General de Tecnología de la Información y Estadística
FECHA: 30/04/2009

INCIDENCIA O CONTRIBUCIÓN AL ICI SEGÚN ACTIVIDAD PRODUCTIVA

INDUSTRIA MANUFACTURERA		IVF ENERO - MARZO			INCIDENCIA O CONTRIBUCION 2009	
		2008	2009	Var. %	Puntual	%
		189,2	179,5	-5,1	-5,1	100,0
MANUFACTURA PRIMARIA		127,4	129,4	1,6	0,2	16,7
1511	Carne y productos cárnicos	170,7	183,1	7,2	0,2	3,6
1512	Harina y conservas de pescado y otros	86,0	57,5	-33,1	-1,1	2,3
1542	Refinerías de azúcar	162,3	194,0	19,5	0,2	1,0
2320	Prod. de refinación del petróleo	124,9	168,3	34,7	1,3	5,1
2720	Metales preciosos y no ferrosos, primarios	149,0	139,3	-6,5	-0,3	4,6
MANUFACTURA NO PRIMARIA		207,9	194,7	-6,4	-5,4	83,3
BIENES DE CONSUMO		188,6	177,6	-5,8	-2,7	46,1
1513	Elaborados de frutas, legumbres y hortalizas	755,4	661,3	-12,5	-0,3	2,4
1514	Aceites y grasas, vegetal y animal	168,8	146,0	-13,5	-0,2	1,3
1520	Productos lácteos	293,2	288,5	-1,6	0,0	2,0
1541	Productos de panadería	110,2	118,4	7,4	0,2	2,4
1543	Elab de cacao, chocolate y confitería	122,3	118,6	-3,0	0,0	0,5
1544	Macarrones, fideos y farináceos	132,9	146,1	10,0	0,1	0,6
1549	Otros productos alimenticios n.e.p.	135,3	155,9	15,2	0,2	1,7
1551	Destilac., rectific. mezcla beb.alcohólicas	144,6	99,5	-31,2	-0,1	0,1
1552	Elaboración de vinos	137,4	103,1	-25,0	0,0	0,1
1553	Bebidas malteadas y de malta	177,9	178,2	0,2	0,0	3,1
1554	Bebidas no alcohólicas, aguas minerales	294,3	315,8	7,3	0,2	3,3
1600	Productos de tabaco	0,0	0,0	--	0,0	0,0
1730	Tejidos y artículos de punto y ganchillo	402,3	267,2	-33,6	-2,0	4,2
1810	Prendas de vestir, exc. prendas de piel	122,9	90,7	-26,2	-1,6	4,7
1920	Calzado	22,4	50,7	126,2	0,3	0,5
2109	Artículos de papel y cartón	706,0	784,8	11,2	0,3	3,4
2212	Periódicos, revistas y public periódicas	198,0	221,7	12,0	0,2	1,5
2423	Productos farmacéuticos, botánicos	91,7	98,8	7,7	0,1	1,4
2424	Jabones, detergentes, prod limp.y tocador	262,1	267,5	2,1	0,1	3,5
2511	Cubiertas y cámaras de caucho	171,9	138,5	-19,4	-0,1	0,5
2893	Artículos de cuchillería y ferretería	145,9	101,2	-30,6	-0,1	0,2
2930	Aparatos de uso doméstico n.c.p.	71,4	76,7	7,3	0,0	0,3
3140	Acumuladores, pilas y baterías primarias	143,9	116,6	-19,0	0,0	0,1
3592	Bicicletas y sillones de ruedas	38,7	28,9	-25,3	0,0	0,0
3610	Muebles	197,0	182,8	-7,2	-0,3	3,5
3691	Joyas y artículos conexos	39,6	34,3	-13,2	0,0	0,1
3699	Otras industrias manufactureras n.c.p.	213,3	240,7	12,8	0,5	4,5
BIENES INTERMEDIOS		257,1	240,0	-6,6	-2,5	36,6
1531	Productos de molinería	126,2	130,2	3,2	0,0	1,3
1532	Almidones y derivados del almidón	191,8	151,2	-21,2	0,0	0,1
1533	Alimentos preparados para animales	247,2	259,3	4,9	0,0	0,8
1711	Hilatura de fibras textiles, tejidos	112,6	86,5	-23,2	-0,4	1,6
1723	Cuerdas, cordeles, bramantes y redes	192,5	65,9	-65,8	-0,2	0,1
1911	Curtido y adobo de cueros	55,9	49,6	-11,3	0,0	0,1
2010	Aserrado, acepilladura madera	170,1	104,8	-38,4	-0,2	0,3
2021	Hojas de madera para enchapado, tableros contrachapados, laminados, de particulas	153,7	103,3	-32,7	0,0	0,1
2101	Pasta de madera, papel y cartón	313,1	303,5	-3,1	0,0	0,6
2102	Papel, cartón ondulado y de envases de papel y cartón	332,6	273,1	-17,9	-0,1	0,4
2221	Actividades de impresión	410,0	505,8	23,4	0,9	4,9
2411	Sustancias químicas básicas	422,2	292,9	-30,6	-0,7	1,6
2412	Abono y compost. de nitrógeno	55,9	31,6	-43,5	0,0	0,0
2413	Plásticos en formas primarias y de caucho sintético	121,7	89,4	-26,5	0,0	0,1
2421	Plaguicidas y otros químicos de uso agropecuario	438,3	397,8	-9,2	0,0	0,2
2422	Pinturas, barnices y productos similares	272,0	313,0	15,1	0,1	1,0
2429	Productos químicos n.e.p.	385,0	342,1	-11,1	-0,2	1,3
2430	Fibras manufacturadas	144,6	94,1	-35,0	-0,1	0,3
2520	Productos de plástico	276,8	280,5	1,3	0,0	3,9
2610	Vidrio y productos de vidrio	401,1	311,5	-22,3	-0,4	1,4
2691	Productos de cerámica no refractaria para uso no estructural	340,2	239,6	-29,6	-0,2	0,5
2693	Productos de arcilla y cerámica no refractaria para uso estructural	438,6	469,7	7,1	0,2	2,9
2694	Cemento, cal y yeso	194,5	205,3	5,6	0,1	2,6
2695	Artic. hormigón, cemento y yeso	308,4	390,6	26,7	0,2	1,0
2699	Otros productos minerales no metálicos n.c.p.	193,7	146,6	-24,3	-0,1	0,2
2710	Ind básicas de hierro y acero	225,1	138,1	-38,7	-0,6	1,0
2731	Fundición de hierro y acero	294,6	306,8	4,1	0,0	0,5
2732	Fundición de metales no ferrosos	102,0	93,2	-8,7	0,0	0,4
2811	Prod metálicos uso estructural	392,0	368,0	-6,1	-0,2	3,8
2899	Otros productos de metal n.c.p.	256,6	211,9	-17,4	-0,5	2,5
3130	Hilos y cables aislados	231,9	218,0	-6,0	0,0	0,4
3430	Partes, piezas y accesorios para vehículos automotores y sus motores	346,1	315,1	-8,9	-0,1	0,8
BIENES DE CAPITAL		55,1	42,7	-22,6	-0,2	0,7
2911	Motores y turbinas, excepto motores para aeronaves, vehículos automotores y motocicletas	8,9	0,9	-89,8	0,0	0,0
2912	Bombas, compres, grifos, válv	131,9	105,0	-20,5	0,0	0,1
2919	Otros tipos maquin uso general	2,6	9,7	272,2	0,0	0,0
2924	Maquinaria para minas, canteras y construcción	139,5	95,2	-31,7	0,0	0,1
3110	Motores, generadores y transformadores eléctricos	134,1	92,4	-31,1	-0,1	0,2
3120	Aparatos de distrib.y control de la energía eléctrica	156,7	73,5	-53,1	-0,1	0,1
3312	Instrumentos y aparatos para medir y otros afines, excepto de control de procesos industriales	0,0	0,0	--	0,0	0,0
3410	Vehículos automotores	10,6	13,4	26,8	0,0	0,1
3420	Carrocerías para vehículos automotores, remolques y semiremolques	0,0	0,0	--	0,0	0,0
3591	Motocicletas	152,9	194,1	27,0	0,0	0,1

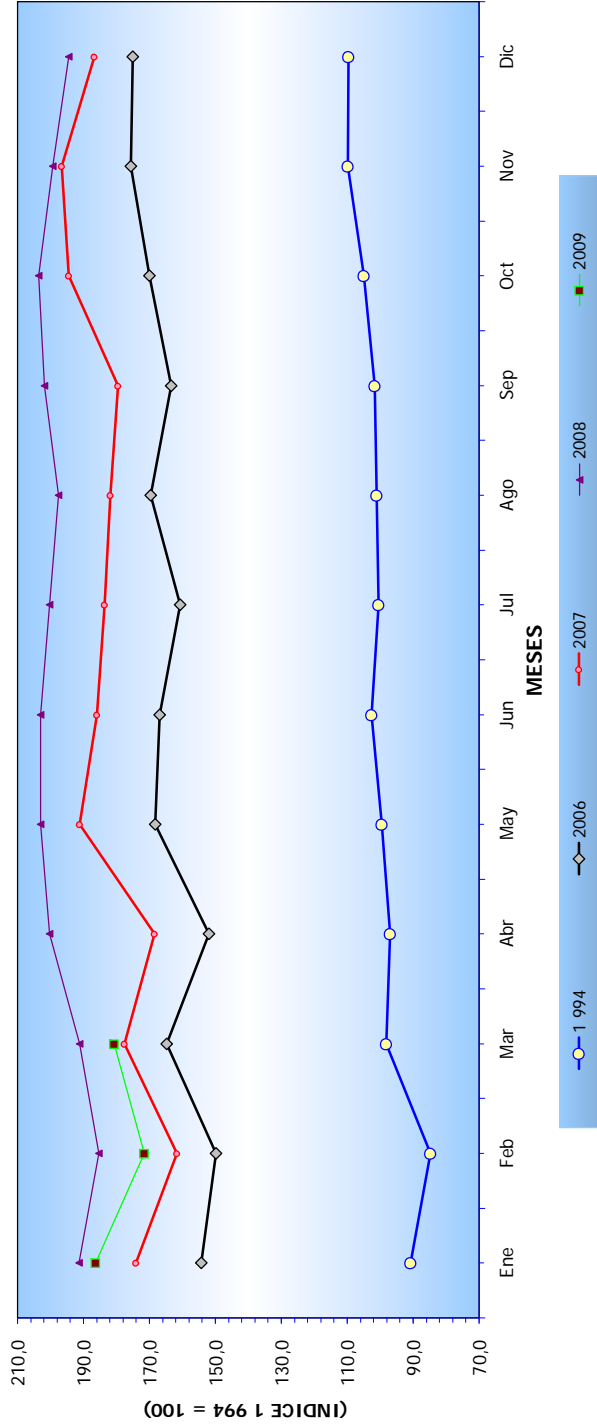
NOTA: La variación porcentual es calculada en base a cantidades con 4 decimales

FUENTE: Encuesta "Estadística Industrial Mensual"

ELABORACION: PRODUCE - Oficina General de Tecnología de la Información y Estadística

FECHA: 30/04/2009

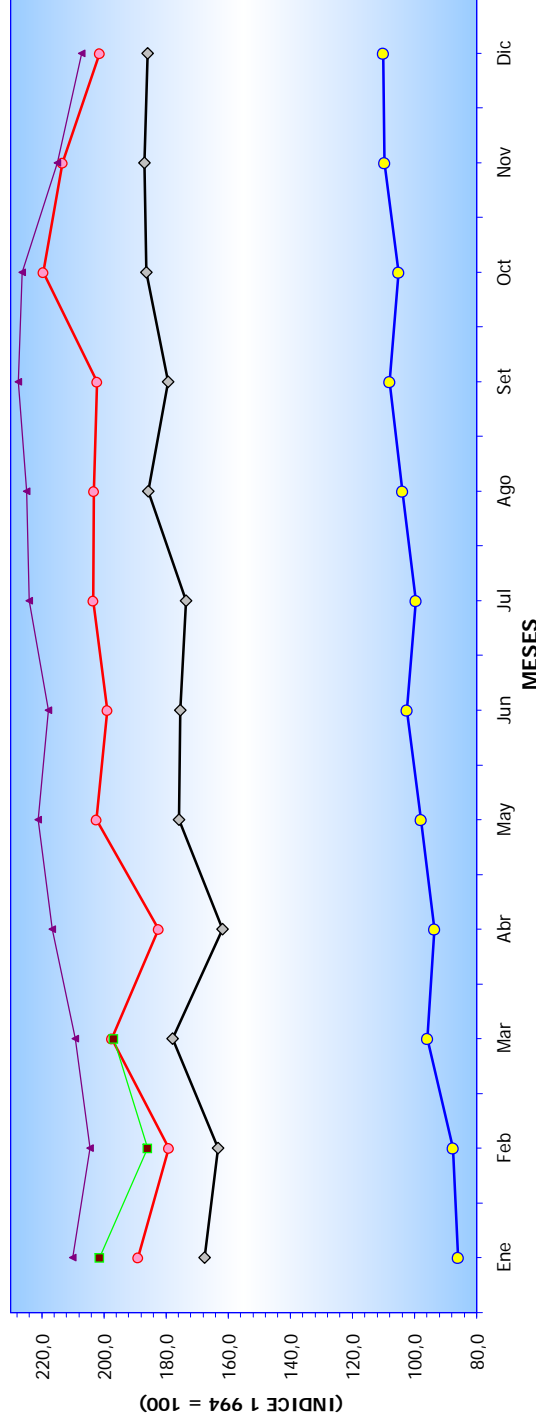
GRAFICO N° 01
INDICE MENSUAL DE CRECIMIENTO INDUSTRIAL SECTOR FABRIL TOTAL



	Ene	Feb	Mar	Abr	May	Jun	Jul	Ago	Sep	Oct	Nov	Dic
1994	90,8	84,7	98,1	96,9	99,4	102,5	100,5	101,0	101,6	104,9	109,8	109,5
2006	154,2	149,8	164,7	151,8	168,3	166,9	160,6	169,5	163,4	170,0	175,5	175,0
2007	174,0	161,7	177,6	168,5	191,2	185,9	183,7	181,8	179,6	194,5	196,6	186,7
2008	191,3	185,3	191,1	200,2	203,0	203,1	200,3	197,5	201,9	203,6	199,4	194,4
2009	186,4	171,5	180,8									

FUENTE : Encuesta "Estadística Industrial Mensual"
 ELABORACION : PRODUCE - Oficina General de Tecnología de la Información y Estadística.
 FECHA : 30/04/2009

GRAFICO N° 02
INDICE MENSUAL DE CRECIMIENTO INDUSTRIAL SECTOR FABRIL NO PRIMARIO



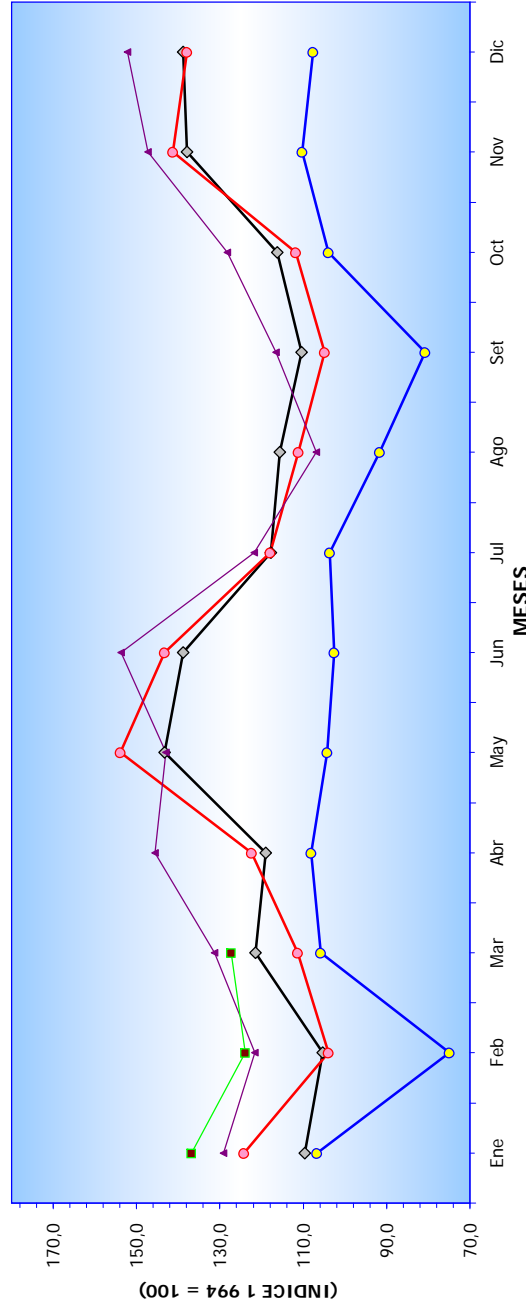
MESES

● 1994
 ◆ 2006
 ○ 2007
 ▲ 2008
 ■ 2009

	Ene	Feb	Mar	Abr	May	Jun	Jul	Ago	Set	Oct	Nov	Dic
1994	86,0	87,7	95,9	93,6	98,0	102,5	99,5	103,9	107,9	105,2	109,7	110,1
2006	167,6	163,3	177,8	161,7	175,8	175,4	173,5	185,8	179,3	186,2	186,9	185,9
2007	189,1	179,1	197,5	182,4	202,5	196,8	203,5	203,2	202,1	219,4	213,2	201,4
2008	210,0	204,5	209,1	216,7	221,1	217,9	223,9	224,8	227,6	226,3	215,1	207,2
2009	201,3	185,9	196,9									

FUENTE : Encuesta "Estadística Industrial Mensual"
 ELABORACION : PRODUCE - Oficina General de Tecnología de la Información y Estadística.
 FECHA : 30/04/2009

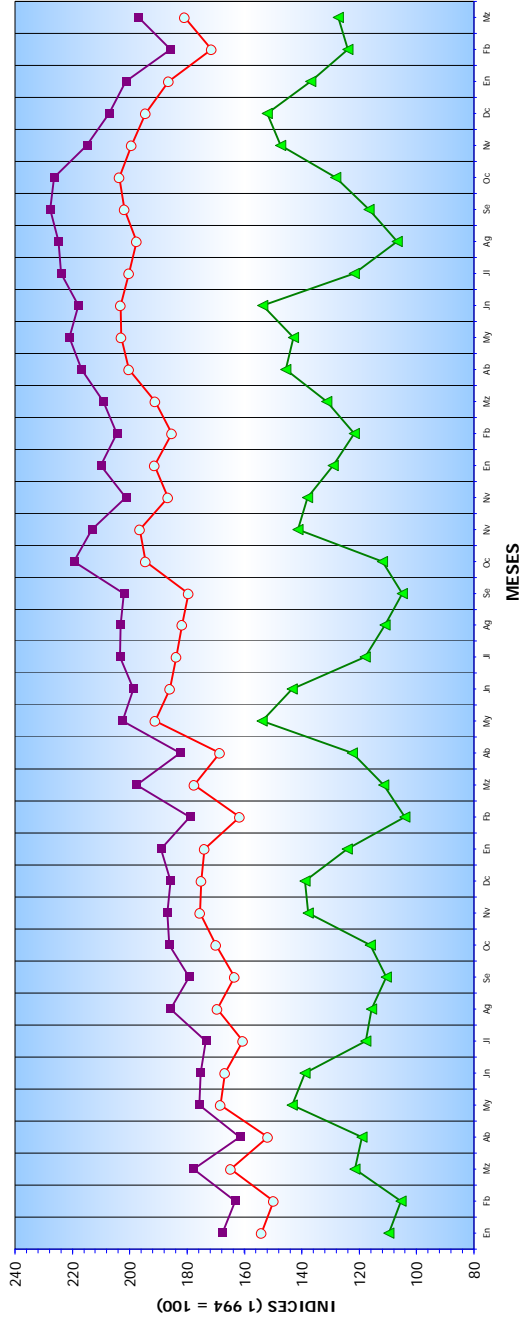
GRAFICO N° 03
INDICE MENSUAL DE CRECIMIENTO INDUSTRIAL
SECTOR FABRIL PRIMARIO



	Ene	Feb	Mar	Abr	May	Jun	Jul	Ago	Set	Oct	Nov	Dic
1994	106,8	74,8	105,7	105,0	104,3	102,5	103,7	91,6	80,7	104,0	110,3	107,6
2006	109,6	105,3	121,4	119,0	143,3	138,9	117,8	115,6	110,5	116,2	137,8	138,9
2007	124,3	104,0	111,4	122,3	153,9	143,3	117,9	111,1	104,9	111,9	141,3	138,0
2008	129,1	121,6	131,3	145,6	143,0	153,7	121,8	106,8	116,6	128,3	147,3	152,2
2009	136,9	123,9	127,3									

FUENTE : Encuesta "Estadística Industrial Mensual"
 ELABORACION: PRODUCE - Oficina General de Tecnología de la Información y Estadística.
 FECHA : 30/04/2009

GRAFICO N° 04
INDICE MENSUAL DE CRECIMIENTO INDUSTRIAL: 2006 - 09

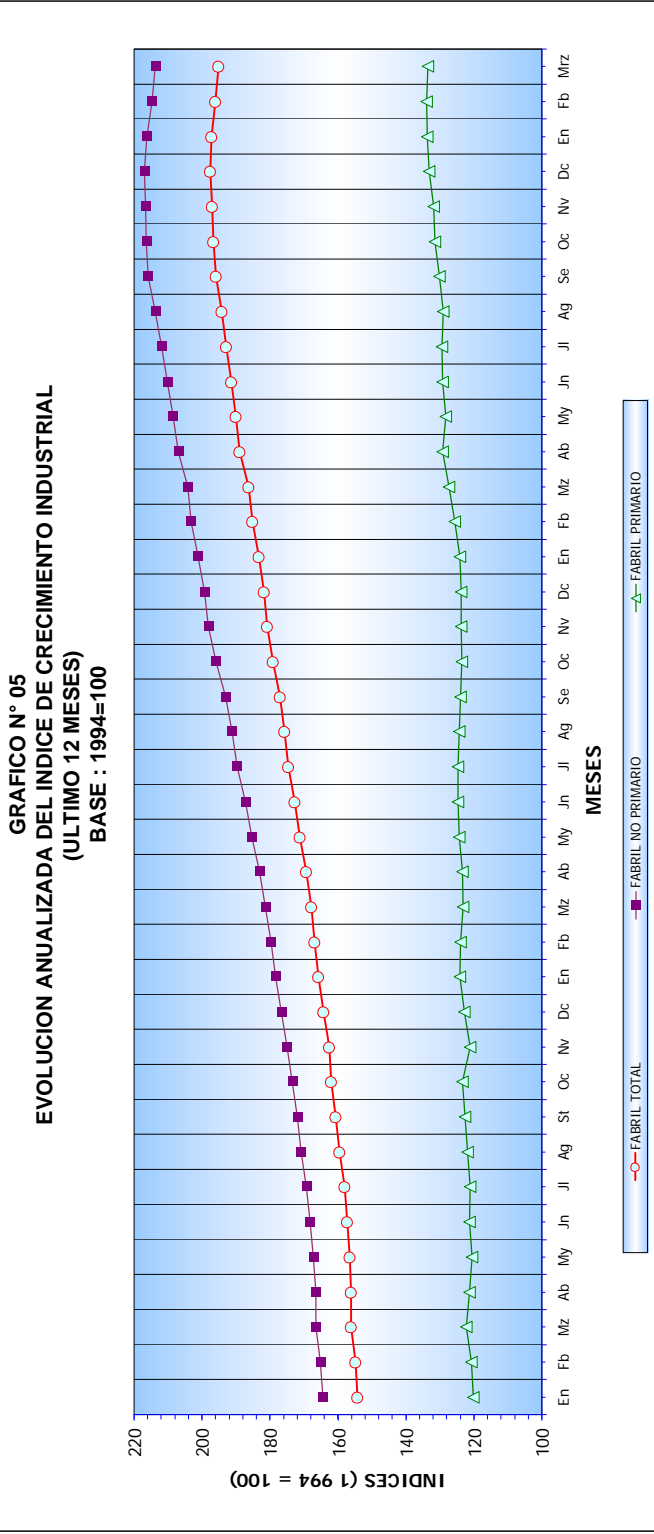


MESES

○ FABRIL TOTAL ■ FABRIL NO PRIMARIO ▲ FABRIL PRIMARIO

	Ene	Feb	Mar	Abr	May	Jun	Jul	Agosto	Sep	Oct	Nov	Dic
FABRIL TOTAL	154,2	149,8	164,7	151,8	165,3	166,9	160,6	169,5	163,4	170,0	175,5	175,0
2006	174,0	161,7	177,6	168,5	191,2	185,9	183,7	181,8	179,6	194,5	196,6	186,7
2007	191,3	185,3	191,1	200,2	203,0	203,1	200,3	197,5	201,9	203,6	199,4	194,4
2008	186,4	171,5	180,8	161,7	175,8	175,4	173,5	185,8	179,3	186,2	186,9	185,9
2009	167,6	163,3	177,8	182,4	202,5	198,8	203,5	203,2	202,1	219,4	213,2	201,4
FABRIL NO PRIMARIO	210,0	204,5	208,1	216,7	221,1	217,9	223,9	224,8	227,6	226,3	215,1	207,2
2006	201,3	185,9	196,9	182,4	202,5	203,5	203,2	202,1	219,4	213,2	201,4	207,2
2007	109,6	105,3	121,4	119,0	143,3	138,9	117,8	115,6	110,5	116,2	137,8	138,9
2008	124,3	104,0	111,4	122,3	153,9	143,3	117,9	111,1	104,9	111,9	141,3	138,0
2009	129,1	121,6	131,3	145,6	143,0	153,7	121,8	106,8	116,6	128,3	147,3	152,2
2009	136,9	123,9	127,3									

FUENTE : Encuesta Trimestral Industrial Mensual
 ELABORACION : PRODUCE - Oficina General de Tecnología de la Información y Estadística.
 FECHA : 30/04/2009



	Ene	Feb	Mar	Abr	May	Jun	Jul	Ag	Sep	Oct	Nov	Dic
FABRIL TOTAL	154,2	154,9	156,2	156,1	155,5	157,4	158,1	159,4	160,6	161,9	162,5	164,2
	165,7	166,7	167,7	169,1	171,0	172,8	174,7	175,7	177,1	179,1	180,9	181,8
	183,3	185,2	186,4	189,0	190,0	191,4	192,8	194,1	196,0	196,7	198,9	197,6
	164,5	165,1	166,4	166,6	167,3	168,2	168,3	170,8	172,0	173,6	175,0	176,6
	178,2	179,5	181,2	182,9	185,1	187,3	188,8	191,2	193,1	195,9	198,1	198,4
	201,1	203,2	204,2	207,0	208,6	210,2	211,9	213,7	215,8	216,4	216,5	217,0
	216,3	214,7	213,7									
	120,2	120,7	122,2	121,3	120,6	121,3	121,0	121,8	122,6	123,3	121,0	122,9
	124,1	124,0	123,1	123,4	124,3	124,7	124,7	124,3	123,8	123,5	123,8	123,7
	124,1	125,6	127,2	129,2	128,3	129,1	129,5	129,1	130,1	131,4	131,9	133,1
	133,8	133,9	133,6									

FUENTE : Encuesta Estadística Industrial Mensual
 ELABORACION : PRODUCE - Oficina General de Tecnología de la Información y Estadística.
 FECHA : 30/04/2009

TASA (%) DE UTILIZACION DE LA CAPACIDAD INSTALADA DE LA INDUSTRIA MANUFACTURERA
(Año Base 1994 = 100)

CIU - REV. 3	DESCRIPCION SECTOR - DIVISION - GRUPO - CLASE	2009												PROM. 2009	
		E	F	M	A	M	J	J	A	S	O	N	D		
34	FABRICACION DE VEHICULOS AUTOMOTORES	26,0	36,1	38,2											33,4
3410	Fabricación de vehículos automotores	5,3	6,8	9,6											7,2
3420	FABRICACION DE CARROCERIAS PARA VEHICULOS AUTOMOTORES; FABRICACION DE REMOLQUES Y SEMIRREMOLQUES	0,0	0,0	0,0											0,0
3430	FABRICACION DE PARTES, PIEZAS Y ACCESORIOS PARA VEHICULOS AUTOMOTORES Y SUS MOTORES	45,2	63,3	65,4											58,0
35	FABRICACION DE OTROS TIPOS DE EQUIPO DE TRANSPORTE	45,2	63,3	65,4											58,0
3591	Fabricación de motocicletas	32,1	31,3	29,5											31,0
3592	Fabricación de bicicletas y de sillones de ruedas para inválidos	55,5	64,0	45,8											51,8
36	FABRICACION DE MUEBLES; INDUSTRIAS MANUFACTURERAS N.C.P.	4,6	4,6	10,4											6,5
3610	FABRICACION DE MUEBLES	48,4	41,7	48,0											46,0
3691	INDUSTRIAS MANUFACTURERAS N.C.P.	53,7	43,5	48,4											48,5
3699	Fabricación de joyas y artículos conexos	44,8	40,5	47,7											44,3
	Otras industrias manufactureras n.e.p.	15,4	3,8	4,2											7,8
		49,9	46,8	55,2											50,6

a/ : Sólo se incluye producción de embarques.

NOTA: Porcentaje (%) calculado en base al índice mensual en relación al valor índice máximo de producción de cada CIU, desde el año base 1994 a la fecha.

FUENTE: Encuesta ESTADISTICA INDUSTRIAL MENSUAL

ELABORACION PRODUCE - Oficina General de Tecnología de la Información y Estadística.

FECHA: 30/04/2009

**RELACION DE PRINCIPALES PRODUCTOS DE EMPRESAS QUE PARTICIPAN EN LA MUESTRA
DEL INDICE DE CRECIMIENTO INDUSTRIAL
MES DE MARZO 2009**

C.I.U.	DESCRIPCION	U.M.	MARZO			ENERO - MARZO		
			2008	2009 (*)	(%)	2008	2009 (*)	(%)
151-154	Producción, Procesamiento y Conservación de Productos Alimenticios							
01.	Hot Dog - Satchichas	KG.	1 599 000,0	1 763 000,0	10,3	4 435 000,0	4 860 000,0	9,6
02.	Jamón	KG.	422 000,0	392 000,0	-7,1	1 178 000,0	1 140 000,0	-3,2
03.	Jamonada	KG.	869 000,0	955 000,0	9,9	2 422 000,0	2 594 000,0	7,1
04.	Carne de Ave Beneficiada	TM.	53 279,0	58 412,0	9,6	157 462,0	173 875,0	10,4
05.	Carne de Vacuno Beneficiada	TM.	13 254,0	13 459,0	1,5	37 736,0	38 309,0	1,5
06.	Conservas de Pescados y Mariscos	TM.	15 100,0	8 500,0	-43,7	53 200,0	30 500,0	-42,7
07.	Harina de Anchoveta, otras Especies y Residuos	TM.	39 300,0	3 900,0	-90,1	94 200,0	31 900,0	-66,1
08.	Jugos y Refrescos Diversos	KG.	26 288 080,0	26 616 382,9	1,2	72 283 092,7	73 617 199,5	1,8
10.	Tomate Catchup / Ketchup	KG.	139 387,0	120 349,8	-13,7	317 585,2	322 489,9	1,5
12.	Espárragos Congelados	KG.	821 000,0	556 000,0	-32,3	2 286 000,0	1 137 000,0	-50,3
13.	Conservas de Espárragos	KG.	3 835 000,0	2 055 000,0	-46,4	12 383 000,0	7 171 000,0	-42,1
14.	Margarina	TM.	1 278,0	1 375,0	7,6	3 845,0	3 343,0	-13,1
15.	Aceites Vegetal y Compuesto	TM.	16 389,0	16 042,0	-2,1	51 826,0	44 718,0	-13,7
16.	Leche Evaporada	TM.	30 391,0	26 416,7	-13,1	94 523,1	85 350,3	-9,7
18.	Quesos	KG.	604 721,0	486 053,0	-19,6	1 786 390,6	1 382 306,3	-22,6
19.	Yogurt	KG.	8 275 055,0	9 845 264,0	19,0	22 052 987,0	26 560 378,8	20,4
20.	Harina de Trigo	TM.	82 572,0	84 948,0	2,9	241 442,0	242 460,0	0,4
21.	Semola de Trigo	TM.	763,0	295,0	-61,3	2 104,0	1 575,0	-25,1
22.	Arroz Pilado	TM.	126 120,0	147 190,0	16,7	325 810,0	345 270,0	6,0
23.	Alimentos Balanceados - Aves	TM.	162 334,0	172 565,0	6,3	487 426,0	510 126,0	4,7
24.	Alimentos Balanceados - Porcino	TM.	6 797,0	8 665,0	27,5	20 650,0	23 879,0	15,6
25.	Alimentos Balanceados - Vacuno	TM.	6 046,0	6 304,0	4,3	17 937,0	17 775,0	-0,9
26.	Azúcar Refinada	TM.	66 684,4	85 250,7	27,8	219 543,2	262 328,9	19,5
27.	Chocolates Diversos	KG.	668 483,5	656 224,7	-1,8	2 245 302,0	2 010 870,3	-10,4
28.	Cocoa	KG.	158 561,3	150 237,3	-5,2	486 879,7	389 229,4	-20,1
29.	Caramelos Diversos	KG.	768 220,9	698 231,0	-9,1	2 137 195,9	2 045 018,0	-4,3
30.	Fideos a Granel	TM.	4 210,0	3 649,0	-13,3	11 373,0	11 345,0	-0,2
31.	Fideos Envasados	TM.	19 750,0	20 713,0	4,9	58 536,0	65 489,0	11,9
35.	Filtrantes e Infusiones	KG.	10 667,6	23 286,1	118,3	42 234,8	66 471,3	57,4
36.	Refrescos Instantáneos	KG.	105 254,5	150 363,9	42,9	434 003,2	536 092,6	23,5
37.	Postres Instantáneos	KG.	852 300,7	795 808,7	-6,6	2 023 071,4	2 160 409,7	6,8
38.	Snacks Diversos	KG.	846 719,9	799 292,2	-5,6	2 558 362,6	2 460 924,4	-3,8
155	Elaboración de Bebidas							
01.	Alcohol Etílico Rectificado	LT.	2 305 316,0	2 247 277,0	-2,5	5 793 174,3	5 816 855,0	0,4
03.	Vinos y Espumantes	LT.	302 393,0	253 446,0	-16,2	772 110,5	602 151,5	-22,0
04.	Piscos	LT.	95 210,2	47 427,0	-50,2	280 543,0	220 162,1	-21,5
05.	Cerveza Blanca	ML.LT.	82 154,0	87 829,2	6,9	285 414,1	289 508,8	1,4
07.	Bebidas Gaseosas con Dulce	LT.	141 234 785,6	136 209 809,7	-3,6	412 404 497,2	426 911 380,3	3,5
08.	Bebidas Gaseosas sin Dulce	LT.	5 164 479,4	3 813 843,9	-26,2	13 589 609,9	11 147 462,3	-18,0
09.	Agua Embotellada de Mesa	LT.	25 370 829,6	26 261 813,7	3,5	71 787 127,1	80 248 180,1	11,8
10.	Agua (Botellones)	LT.	3 385 602,0	3 840 479,0	13,4	11 517 542,0	11 807 163,0	2,5
11.	Bebidas Energizantes	LT.	5 870 921,3	7 852 668,7	33,8	15 387 687,9	23 053 616,7	49,8
171	Hilatura , Tejeduría y Acabados de Productos Textiles							
01.	Frazadas	UD.	42 689,5	34 258,6	-19,7	101 159,8	83 864,7	-17,1
02.	Hilos e Hilados Sintéticos y Artificiales	TM.	389,8	391,7	0,5	1 169,1	1 050,0	-10,2
03.	Tejidos de Algodón	MT.	4 011 023,2	2 866 212,7	-28,5	12 146 997,6	8 917 661,4	-26,6
04.	Tejidos Mixtos	MT.	1 220 197,5	874 492,9	-28,3	3 574 533,1	2 583 028,9	-27,7
05.	Hilos e Hilados de Algodón	TM.	3 594,8	2 681,9	-25,4	10 727,5	8 249,9	-23,1
07.	Hilos e Hilados de Pelos de Alpaca	TM.	209,3	202,0	-3,5	628,3	510,9	-18,7
09.	Hilos e Hilados de Algodón y Mezclas	TM.	157,9	82,9	-47,5	353,9	188,5	-46,7
172	Fabricación de Otros Productos Textiles							
01.	Redes, Cabos y Cordeles para la Pesca	KG.	583 518,2	249 014,6	-57,3	1 992 139,5	700 709,8	-64,8
173	Fabricación de Tejidos y Artículos de Punto							
01.	Tejidos de Punto para Confección de Prendas de Vestir	KG.	1 112 143,3	726 626,2	-34,7	3 053 581,9	2 126 647,3	-30,4
191	Curtido y Adobo de Cueros							
01.	Suela Quebracho	KG.	2 846,9	1 559,5	-45,2	6 700,2	4 122,0	-38,5
04.	Cueros Diversos	P2.	659 382,1	702 675,5	6,6	1 820 221,1	1 736 999,5	-4,6
192	Fabricación de Calzado							
01.	Calzado de Goma	PR.	205 448,0	201 474,0	-1,9	597 705,0	577 999,0	-3,3
03.	Calzado de Plástico	PR.	152 710,0	159 064,0	4,2	481 390,0	384 947,0	-20,0
210	Fabricación de Papel y de Productos de Papel							
01.	Papel Kraft y Similares	TM.	1 066,8	735,7	-31,0	2 097,6	1 896,7	-9,6
02.	Papel Bond y Similares	TM.	4 312,9	5 151,3	19,4	13 331,4	13 971,1	4,8
05.	Cartón Liner	TM.	3 625,9	1 294,3	-64,3	11 129,1	8 767,6	-21,2
08.	Cartón Corrugado	TM.	1 255,5	730,8	-41,8	3 624,5	3 679,4	1,5
13.	Pañales Desechables	ML.	34 347,3	26 070,2	-24,1	102 223,8	66 011,9	-35,4
221	Actividades de Edición							
01.	Diarios	UD.	27 114 484,0	31 476 722,0	16,1	78 931 573,0	89 084 212,0	12,9
232	Productos de la Refinación del Petróleo							
01.	Gasolina 84	ML.BI.	369,4	441,4	19,5	1 104,3	1 137,1	3,0
02.	Gasolina 90	ML.BI.	173,3	288,1	66,3	566,4	757,9	33,8
03.	Gasolina 95	ML.BI.	18,7	22,2	18,5	51,0	51,3	0,4
04.	Gasolina 97	ML.BI.	40,2	29,9	-25,6	110,0	101,1	-8,2
05.	Kerosene	ML.BI.	79,5	44,2	-44,4	177,2	122,0	-31,2
06.	Petrodiesel 2	ML.BI.	1 639,1	2 365,5	44,3	4 841,5	7 160,9	47,9
07.	Acetites Lubricantes	GI.	1 983 240,0	2 229 654,0	12,4	6 684 594,0	5 530 758,0	-17,3

**RELACION DE PRINCIPALES PRODUCTOS DE EMPRESAS QUE PARTICIPAN EN LA MUESTRA
DEL INDICE DE CRECIMIENTO INDUSTRIAL
MES DE MARZO 2009**

C.I.U.	DESCRIPCION	U.M.	MARZO			ENERO - MARZO		
			2008	2009 (*)	(%)	2008	2009 (*)	(%)
241	Fabricación de Sustancias Químicas Básicas							
01.	Acetileno	KG.	38 664,5	30 440,4	-21,3	114 607,9	94 476,9	-17,6
03.	Acido Sulfúrico	TM.	123 055,3	122 471,6	-0,5	342 828,6	372 826,7	8,8
05.	Nitrógeno	M3.	1 381 649,3	1 062 886,5	-23,1	4 040 840,2	2 847 226,2	-29,5
06.	Oxígeno	M3.	13 114 616,4	7 284 741,6	-44,5	38 751 796,2	19 898 180,4	-48,7
242	Fabricación de Otros Productos Químicos							
03.	Barnices Convencionales	GL.	42 934,0	54 170,8	26,2	159 641,1	169 720,5	6,3
04.	Esmaltes Convencionales	GL.	292 832,9	261 501,9	-10,7	829 874,2	728 765,5	-12,2
05.	Pintura Acuosas	KG.	233 550,8	212 653,6	-9,0	668 729,1	1 553 372,4	132,3
08.	Pintura Latex	GL.	1 032 198,3	1 049 924,2	1,7	3 415 547,3	3 276 922,6	-4,1
09.	Anticorrosivos Convencionales	GL.	13 858,0	11 240,2	-18,9	40 367,3	37 787,9	-6,4
12.	Ceras para Pisos	KG.	2 582 936,9	2 232 241,3	-13,6	7 090 446,0	7 066 237,6	-0,3
14.	Productos de Limpieza del Hogar	KG.	1 677 020,6	1 890 562,7	12,7	4 692 246,2	5 587 020,2	19,1
16.	Champú	TM.	1 575,1	1 057,1	-32,9	4 174,4	2 511,0	-39,8
17.	Crema Dental	TM.	189,1	220,5	16,6	635,6	608,5	-4,3
18.	Detergentes	TM.	12 762,9	11 640,9	-8,8	36 231,3	37 010,3	2,2
19.	Jabón para Lavar Ropa	TM.	2 805,0	3 575,3	27,5	8 627,8	10 201,3	18,2
20.	Jabón de Tocador	TM.	482,1	499,5	3,6	1 683,6	1 256,2	-25,4
251	Fabricación de Productos de Caucho							
01.	Llantas (Autos, Camionetas)	UD.	187 710,0	143 777,0	-23,4	492 773,0	406 720,0	-17,5
252	Fabricación de Productos de Plástico							
01.	Poliétileno (Consumo de)	KG.	3 152 091,1	2 398 150,7	-23,9	8 415 959,0	7 586 114,7	-9,9
02.	Poliestireno (Consumo de)	KG.	88 703,0	22 645,1	-74,5	343 521,0	203 748,1	-40,7
03.	Polipropileno (Consumo de)	KG.	3 898 252,8	2 902 418,2	-25,5	11 250 909,3	8 335 814,9	-25,9
04.	P.V.C. (Consumo de)	KG.	4 411 161,7	3 971 172,6	-10,0	12 168 305,2	11 765 454,0	-3,3
05.	Plastificantes D.O.P. (Consumo de)	KG.	204 740,0	190 914,0	-6,8	643 166,8	557 477,0	-13,3
06.	Masterbatch (Consumo de)	KG.	95 374,1	83 071,4	-12,9	277 692,1	223 873,5	-19,4
08.	Resina Pet para Envases (Consumo de)	KG.	6 948 917,8	13 561 271,5	95,2	20 845 796,1	26 036 996,8	24,9
269	Fabricación de Productos Minerales No Metálicos							
05.	Revestimiento para Pared y Pisos	M2.	2 690 106,0	2 582 071,0	-4,0	8 126 759,0	8 802 583,7	8,3
06.	Ladrillos (King Kong, Pandereta, Techo, Pastelero, Caravista)	ML.	25 296,5	26 767,1	5,8	76 820,1	78 936,3	2,8
07.	Cemento Portland	TM.	449 721,9	482 206,3	7,2	1 324 266,2	1 411 222,4	6,6
272	Fabricación de Productos Primarios de Metales Preciosos y Metales No Ferrosos							
01.	Cobre Refinado	TM.	16 848,7	14 332,2	-14,9	46 140,8	44 440,7	-3,7
273	Fundición de Metales							
01.	Bolas de Acero	TM.	10 705,0	11 567,3	8,1	32 552,1	33 794,2	3,8
281	Fabricación de Productos Metálicos para Uso Estructural							
01.	Plancha de Acero Inoxidable (Consumo de)	KG.	442 045,0	489 673,1	10,8	1 248 997,0	1 830 770,6	46,6
02.	Bobinas de Acero (Consumo de)	KG.	2 189 019,0	2 475 902,0	13,1	6 397 193,0	6 030 041,9	-5,7
289	Fabricación de Otros Productos Elaborados de Metal							
03.	Alambres Diversos (Consumo de)	KG.	7 231 014,3	4 931 434,3	-31,8	21 648 636,4	15 245 739,9	-29,6
06.	Hojalata Electrolytica (Consumo de)	TM.	7 368,5	5 574,3	-24,3	23 006,0	19 895,0	-13,5
07.	Planchas y Bobinas de Acero Inoxidable (Consumo de)	KG.	656 283,4	594 327,4	-9,4	2 822 459,0	2 004 372,2	-29,0
311	Fabricación de Motores, Generadores y Transformadores Eléctricos							
02.	Transformadores Trifásicos	UD.	92,0	75,0	-18,5	261,0	209,0	-19,9
04.	Grupos Electrotrógenos	UD.	136,0	109,0	-19,9	314,0	277,0	-11,8
312	Fabricación de Aparatos de Distribución y Control de la Energía Eléctrica							
01.	Tableros de Distribución	UD.	388,0	276,0	-28,9	1 050,0	691,0	-34,2
314	Fabricación de Acumuladores y de Pilas y Baterías Primarias							
01.	Baterías diversos voltajes	UD.	58 434,0	61 281,0	4,9	179 430,0	147 688,0	-17,7
369	Otras Industrias Manufactureras							
01.	Oro (Consumo de)	KG.	131,6	76,3	-42,0	508,0	437,6	-13,9
02.	Plata (Consumo de)	KG.	263,2	291,1	10,6	842,7	791,0	-6,1
05.	Plumones	ML.	447,5	6 138,8	1 271,8	2 341,0	18 063,1	671,6
06.	Bolígrafos Diversos	ML.	8 651,0	10 796,1	24,8	34 979,8	33 286,4	-4,8

NOTA: (*) Cifras Preliminares en base a información disponible al 30/04/2009 sobre producción de principales establecimientos de la muestra.
FUENTE: Encuesta "Estadística Industrial Mensual"
ELABORACION: PRODUCE - Oficina General de Tecnología de la Información y Estadística
FECHA: 30/04/2009