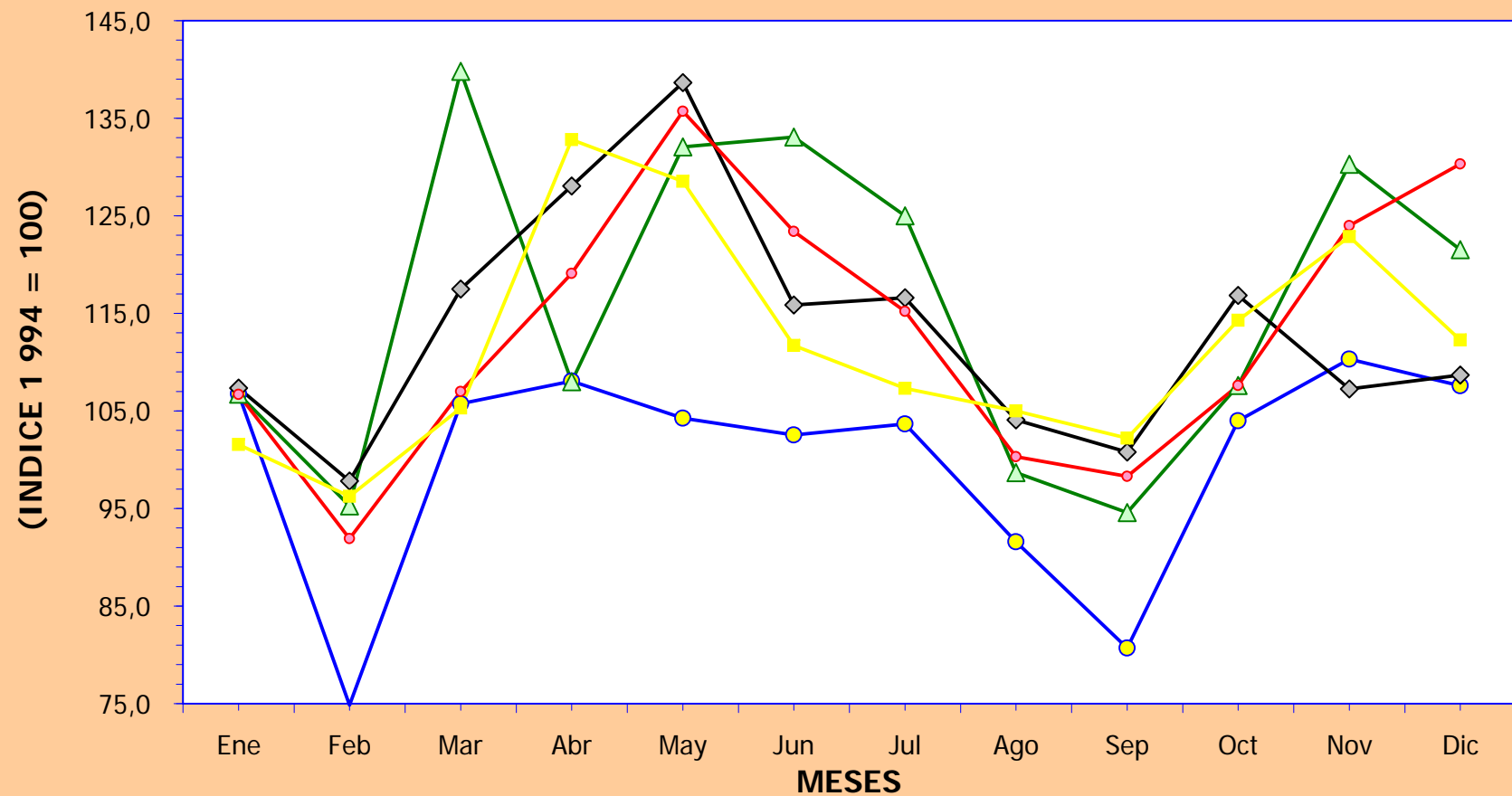


PERU : INDICE DE VOLUMEN FISICO DE LA PRODUCCION MANUFACTURERA DEL SUB-SECTOR PRIMARIO : 1 994 - 2 003

Años	Ene	Feb	Mar	Abr	May	Jun	Jul	Ago	Sep	Oct	Nov	Dic
1 994	106,8	74,8	105,7	108,0	104,3	102,5	103,7	91,6	80,7	104,0	110,3	107,6
2 000	106,7	95,3	139,8	108,0	132,1	133,1	125,0	98,7	94,6	107,6	130,3	121,5
2 001	107,4	97,8	117,5	128,1	138,6	115,8	116,6	104,1	100,8	116,8	107,2	108,7
2 002	106,7	91,9	107,0	119,1	135,7	123,4	115,2	100,3	98,3	107,6	124,0	130,3
2 003	101,6	96,3	105,3	132,8	128,5	111,7	107,3	105,0	102,2	114,3	122,9	112,3

Fuente : Encuesta "Estadística Industrial Mensual".

**PERU : EVOLUCION DEL INDICE DE VOLUMEN FISICO DE LA PRODUCCION MANUFACTURERA
DEL SUB-SECTOR PRIMARIO : 1 994 - 2 003**



—●— 1 994 —▲— 2 000 —◇— 2 001 —○— 2 002 —■— 2 003