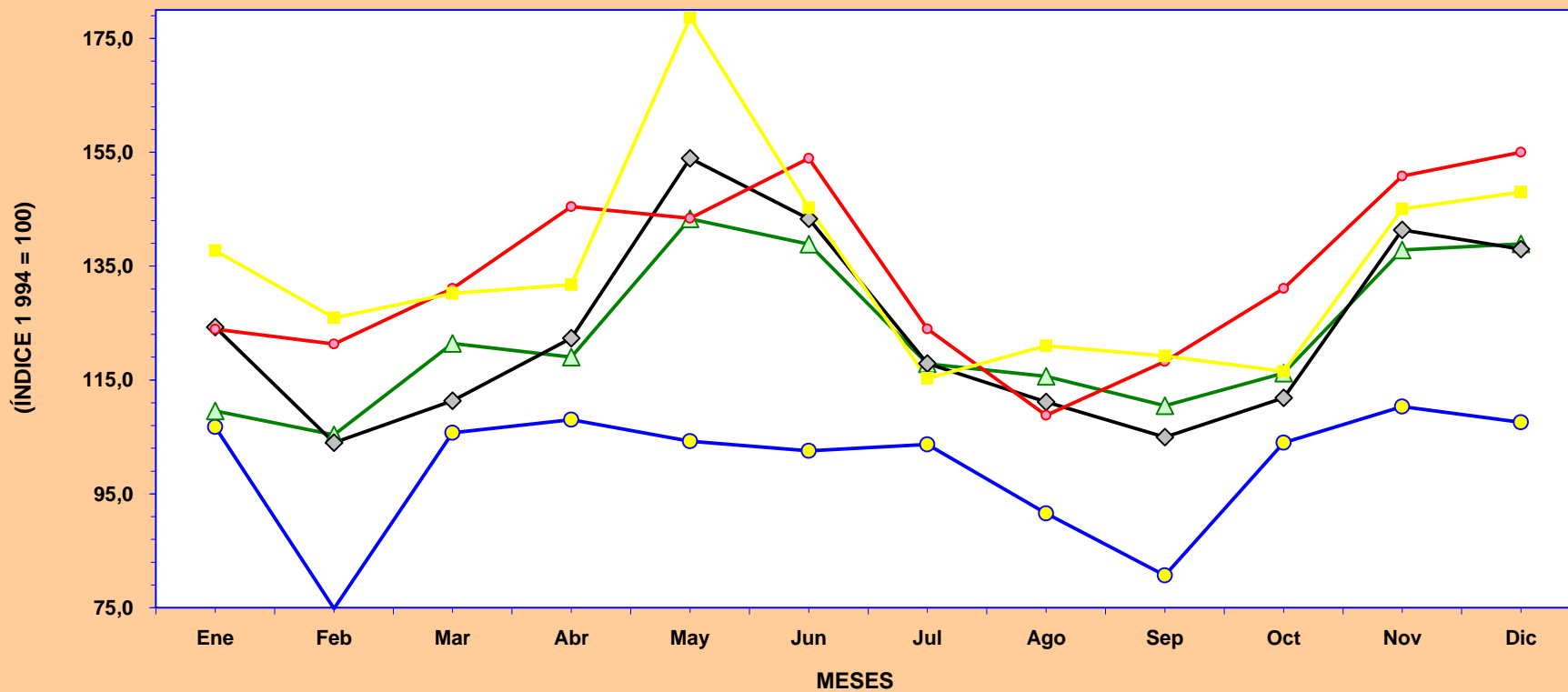


PERÚ : ÍNDICE DE CRECIMIENTO INDUSTRIAL DEL SUB-SECTOR PRIMARIO, 1994 - 2009

Años	Ene	Feb	Mar	Abr	May	Jun	Jul	Ago	Sep	Oct	Nov	Dic
1994	106,8	74,8	105,7	108,0	104,3	102,5	103,7	91,6	80,7	104,0	110,3	107,6
2006	109,6	105,3	121,4	119,0	143,3	138,9	117,8	115,6	110,5	116,2	137,8	138,9
2007	124,3	104,0	111,4	122,3	153,9	143,3	117,9	111,1	104,9	111,9	141,3	138,0
2008	123,9	121,3	131,1	145,4	143,4	153,9	123,9	108,8	118,2	131,1	150,8	155,0
2009	137,7	125,9	130,2	131,8	178,6	145,2	115,3	121,0	119,2	116,5	145,0	148,0

FUENTE : Encuesta Estadística Industrial Mensual.

PERÚ : EVOLUCIÓN DEL ÍNDICE DE CRECIMIENTO INDUSTRIAL DEL SUB-SECTOR PRIMARIO, 1994 - 2008



● 1994 ▲ 2006 ◆ 2007 ● 2008 ■ 2009