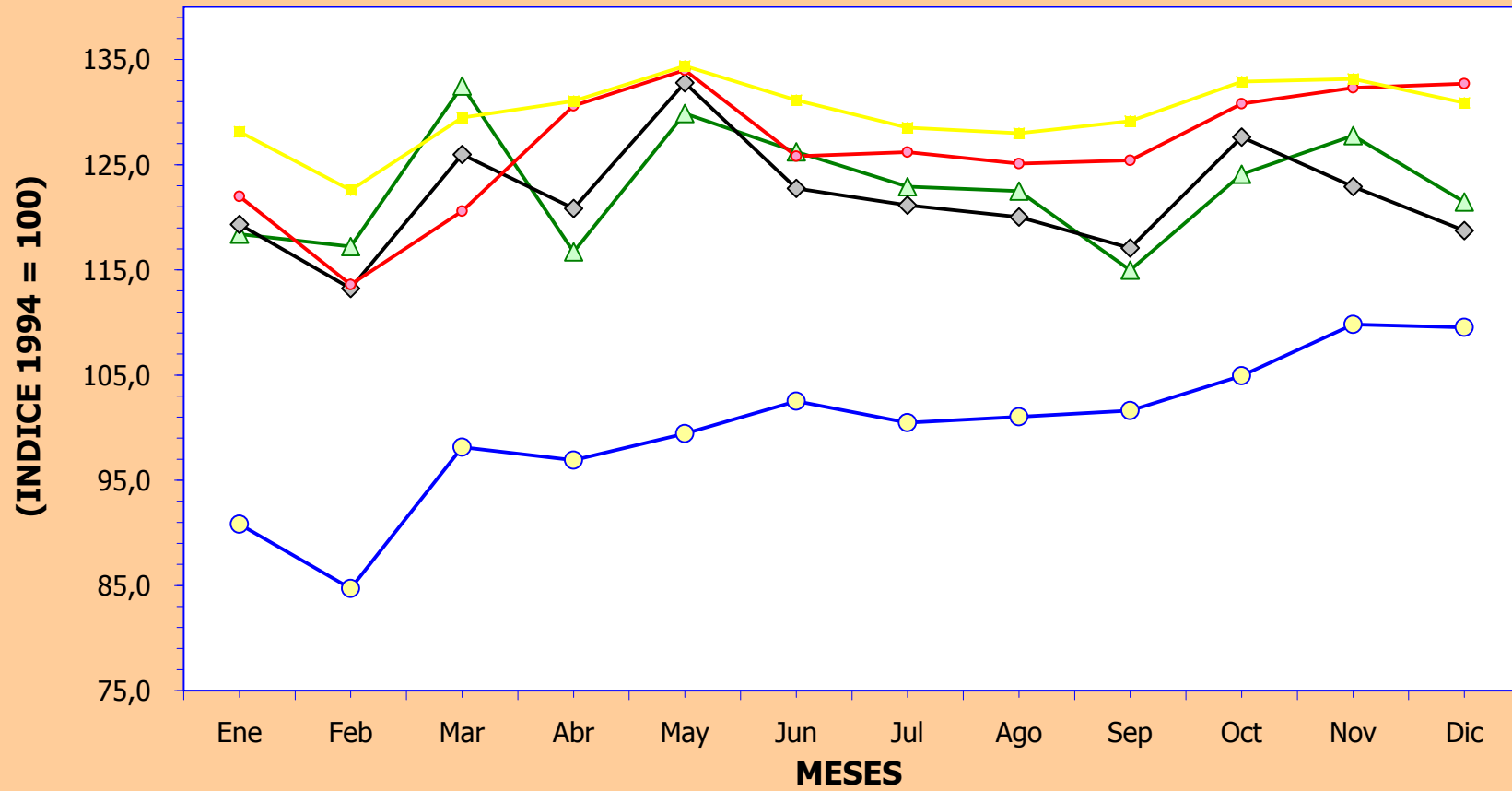


**PERU : INDICE DE VOLUMEN FISICO DE LA PRODUCCION MANUFACTURERA DEL SECTOR FABRIL TOTAL : 1 994 - 2 003**

<b>Años</b>	<b>Ene</b>	<b>Feb</b>	<b>Mar</b>	<b>Abr</b>	<b>May</b>	<b>Jun</b>	<b>Jul</b>	<b>Ago</b>	<b>Sep</b>	<b>Oct</b>	<b>Nov</b>	<b>Dic</b>
<b>1 994</b>	90,8	84,7	98,1	96,9	99,4	102,5	100,5	101,0	101,6	104,9	109,8	109,5
<b>2 000</b>	118,4	117,2	132,5	116,7	129,9	126,2	122,9	122,5	115,0	124,1	127,8	121,5
<b>2 001</b>	119,3	113,2	126,0	120,8	132,8	122,8	121,1	120,0	117,1	127,6	122,9	118,7
<b>2 002</b>	122,0	113,6	120,6	130,6	134,0	125,8	126,2	125,1	125,4	130,8	132,3	132,7
<b>2 003</b>	128,1	122,6	129,5	131,0	134,4	131,1	128,5	128,0	129,2	132,9	133,1	130,9

Fuente : Encuesta "Estadística Industrial Mensual".

**PERU: EVOLUCION DEL INDICE DE VOLUMEN FISICO DE LA PRODUCCION MANUFACTURERA  
DEL SECTOR FABRIL TOTAL : 1 994 - 2 003**



○ 1 994    △ 2 000    ◇ 2 001    ○ 2 002    □ 2 003