

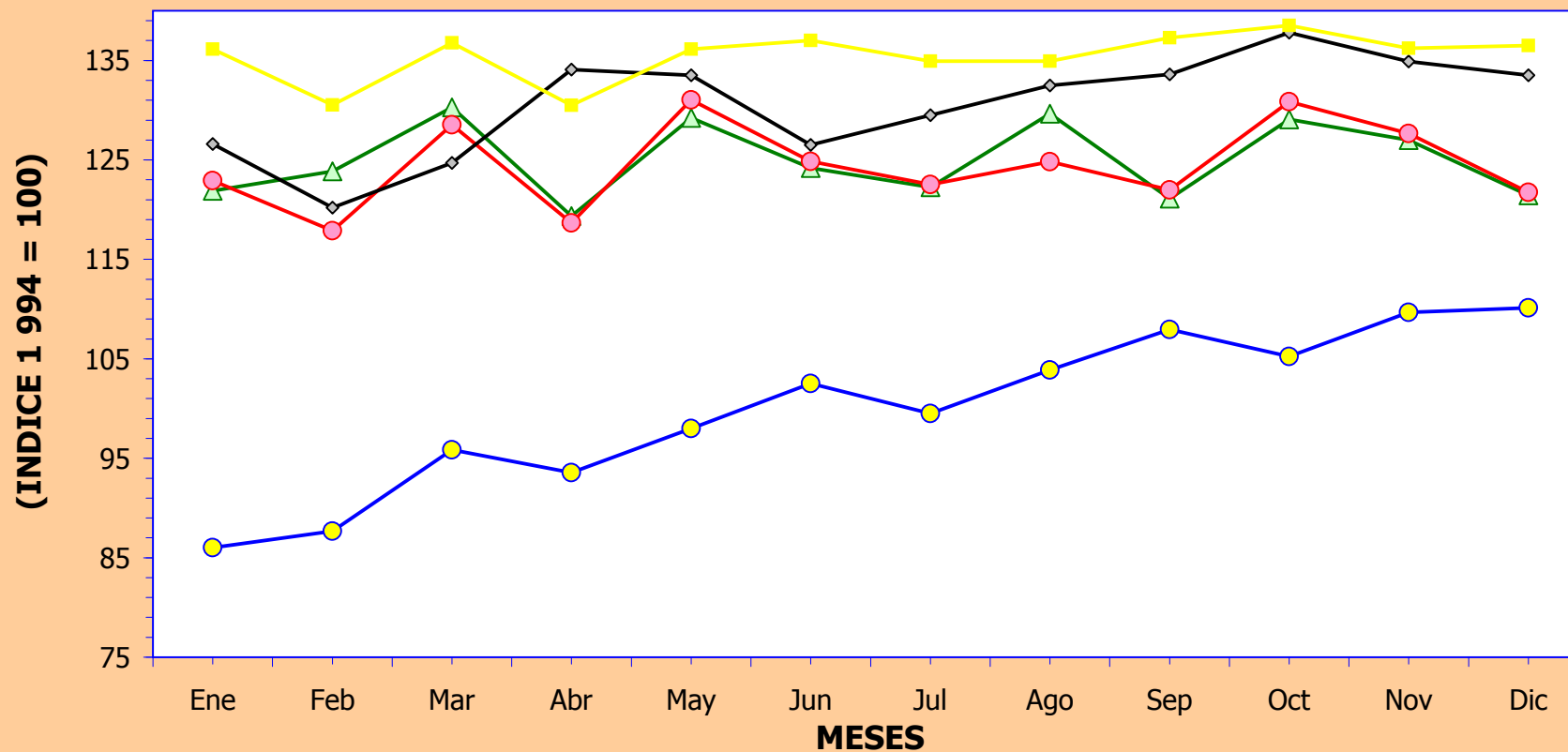


PERU : INDICE DE VOLUMEN FISICO DE LA PRODUCCION MANUFACTURERA DEL SUB-SECTOR FABRIL NO PRIMARIO : 1 994 - 2 003

Años	Ene	Feb	Mar	Abr	May	Jun	Jul	Ago	Sep	Oct	Nov	Dic
1 994	86,0	87,7	95,9	93,6	98,0	102,5	99,5	103,9	107,9	105,2	109,7	110,1
2 000	121,9	123,9	130,3	119,3	129,2	124,2	122,3	129,7	121,1	129,1	127,0	121,4
2 001	122,9	117,9	128,5	118,7	131,0	124,8	122,5	124,8	122,0	130,9	127,6	121,7
2 002	126,6	120,2	124,7	134,1	133,5	126,5	129,5	132,5	133,6	137,8	134,9	133,5
2 003	136,1	130,5	136,8	130,5	136,1	137,0	134,9	134,9	137,3	138,5	136,2	136,5

Fuente : Encuesta "Estadística Industrial Mensual".

**PERU : EVOLUCION DEL INDICE DE VOLUMEN FISICO DE LA PRODUCCION MANUFACTURERA
DEL SUB-SECTOR FABRIL NO PRIMARIO : 1 994 - 2 003**



● 1994

▲ 2000

● 2001

◆ 2002

■ 2003