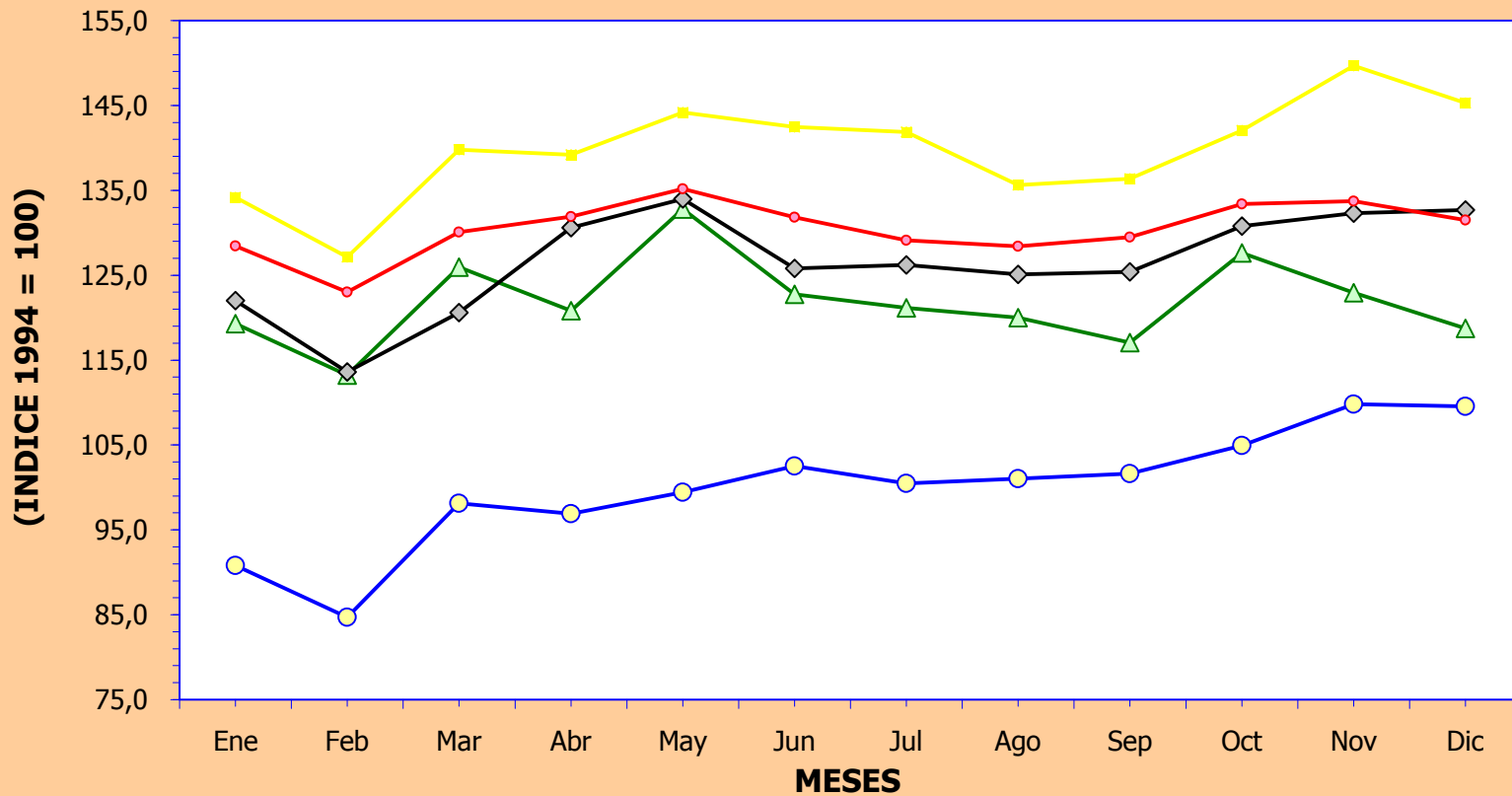


PERU : INDICE DE VOLUMEN FISICO DE LA PRODUCCION MANUFACTURERA DEL SECTOR FABRIL TOTAL : 1 994 - 2 004

Años	Ene	Feb	Mar	Abr	May	Jun	Jul	Ago	Sep	Oct	Nov	Dic
1 994	90,8	84,7	98,1	96,9	99,4	102,5	100,5	101,0	101,6	104,9	109,8	109,5
2 001	119,3	113,2	126,0	120,8	132,8	122,8	121,1	120,0	117,1	127,6	122,9	118,7
2 002	122,0	113,6	120,6	130,6	134,0	125,8	126,2	125,1	125,4	130,8	132,3	132,7
2 003	128,5	123,0	130,1	131,9	135,2	131,8	129,1	128,4	129,5	133,4	133,7	131,5
2 004	134,2	127,1	139,8	139,2	144,2	142,5	141,9	135,6	136,4	142,1	149,7	145,3

Fuente : Encuesta "Estadística Industrial Mensual".

**PERU: EVOLUCION DEL INDICE DE VOLUMEN FISICO DE LA PRODUCCION MANUFACTURERA
DEL SECTOR FABRIL TOTAL : 1 994 - 2 004**



○ 1 994
 △ 2 001
 ◇ 2 002
 ○ 2 003
 ■ 2 004