

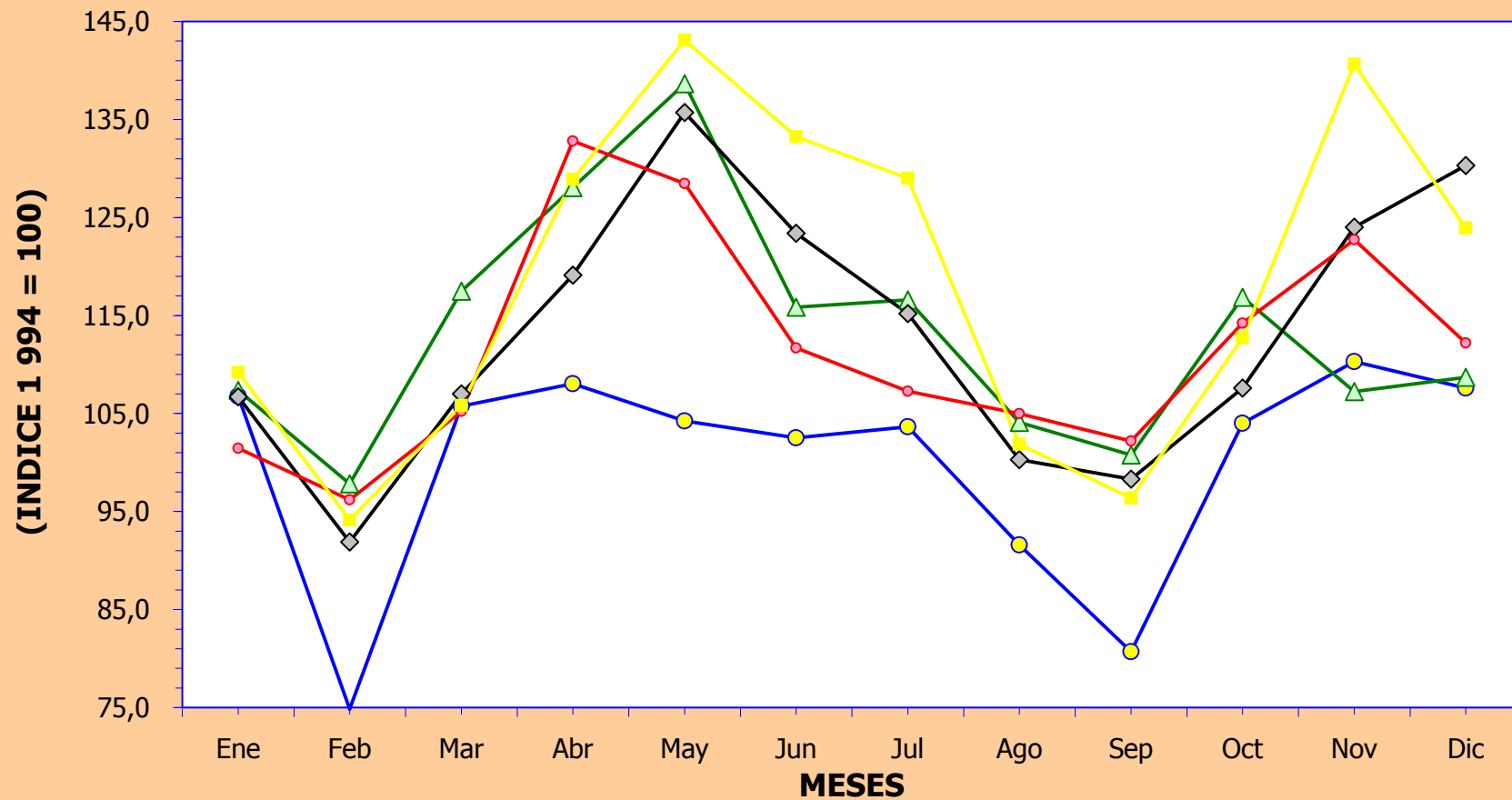


PERU : INDICE DE VOLUMEN FISICO DE LA PRODUCCION MANUFACTURERA DEL SUB-SECTOR PRIMARIO : 1 994 - 2 004

AÑO	ENE	FEB	MAR	ABR	MAY	JUN	JUL	AGO	SEP	OCT	NOV	DIC
1 994	106,8	74,8	105,7	108,0	104,3	102,5	103,7	91,6	80,7	104,0	110,3	107,6
2 001	107,4	97,8	117,5	128,1	138,6	115,8	116,6	104,1	100,8	116,8	107,2	108,7
2 002	106,7	91,9	107,0	119,1	135,7	123,4	115,2	100,3	98,3	107,6	124,0	130,3
2 003	101,5	96,2	105,2	132,8	128,5	111,7	107,3	105,0	102,2	114,2	122,7	112,2
2 004	109,2	94,1	105,8	128,9	143,1	133,3	129,0	101,9	96,4	112,7	140,6	123,9

Fuente : Encuesta "Estadística Industrial Mensual".

**PERU : EVOLUCION DEL INDICE DE VOLUMEN FISICO DE LA PRODUCCION MANUFACTURERA
DEL SUB-SECTOR PRIMARIO : 1 994 - 2 004**



● 1 994

▲ 2 001

◆ 2 002

● 2 003

■ 2 004