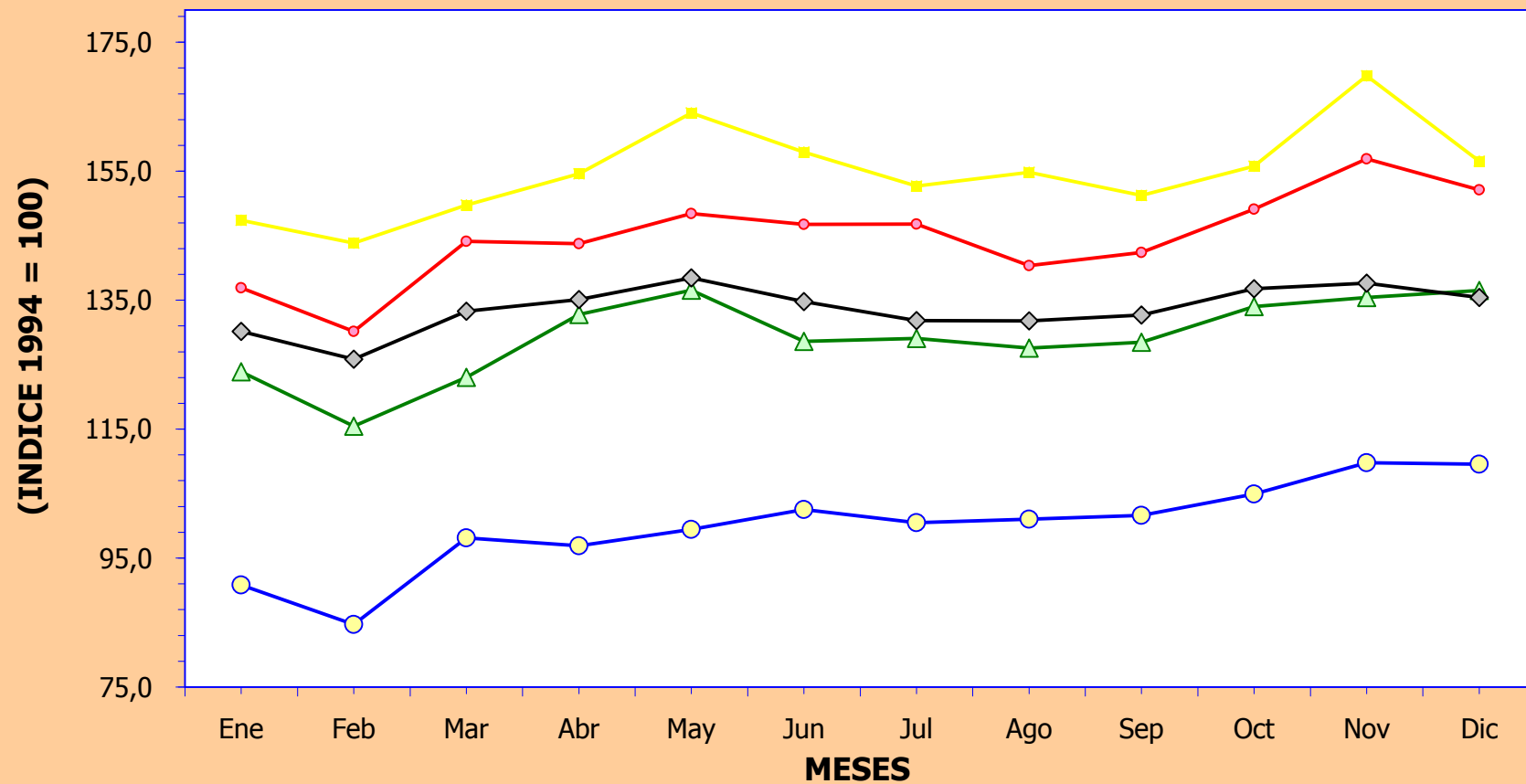


PERU : INDICE DE VOLUMEN FISICO DE LA PRODUCCION MANUFACTURERA DEL SECTOR FABRIL TOTAL : 1994 - 2005

Años	Ene	Feb	Mar	Abr	May	Jun	Jul	Ago	Sep	Oct	Nov	Dic
1994	90,8	84,7	98,1	96,9	99,4	102,5	100,5	101,0	101,6	104,9	109,8	109,5
2002	123,9	115,5	123,0	132,8	136,6	128,6	129,1	127,6	128,5	134,0	135,4	136,5
2003	130,2	125,9	133,3	135,1	138,5	134,8	131,8	131,8	132,7	136,8	137,7	135,4
2004	136,9	130,2	144,1	143,8	148,4	146,8	146,8	140,3	142,4	149,1	156,9	152,1
2005	147,4	143,8	149,7	154,6	164,0	158,0	152,7	154,8	151,2	155,8	169,8	156,5

Fuente : Encuesta "Estadística Industrial Mensual".

**PERU: EVOLUCION DEL INDICE DE VOLUMEN FISICO DE LA PRODUCCION MANUFACTURERA
DEL SECTOR FABRIL TOTAL : 1994 - 2005**



○— 1994

△— 2002

◇— 2003

○— 2004

■— 2005