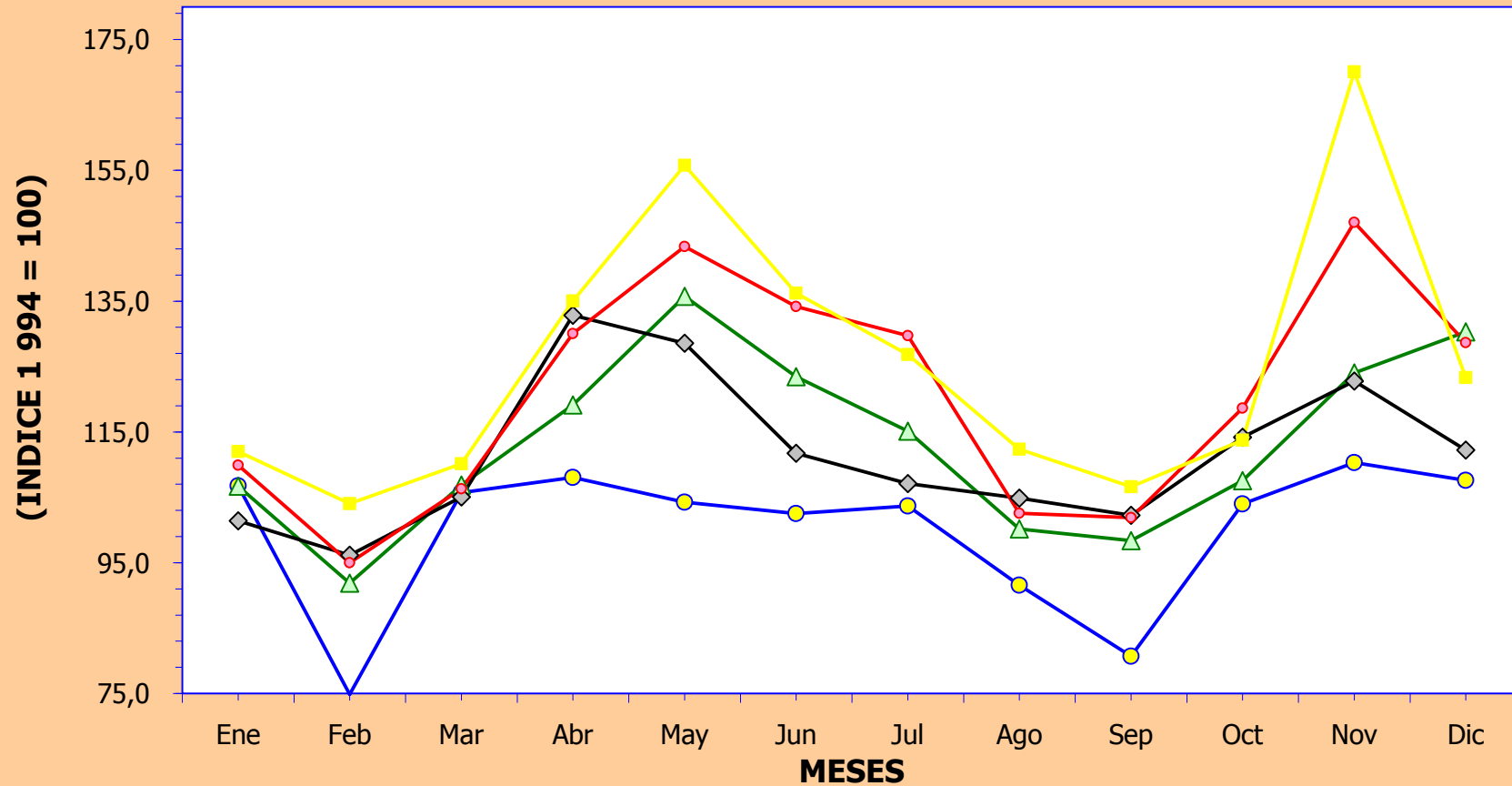


PERU : INDICE DE VOLUMEN FISICO DE LA PRODUCCION MANUFACTURERA DEL SUB-SECTOR PRIMARIO : 1994 - 2005

AÑO	ENE	FEB	MAR	ABR	MAY	JUN	JUL	AGO	SEP	OCT	NOV	DIC
1994	106,8	74,8	105,7	108,0	104,3	102,5	103,7	91,6	80,7	104,0	110,3	107,6
2002	106,7	91,9	106,9	119,2	135,8	123,4	115,1	100,2	98,4	107,6	124,0	130,3
2003	101,4	96,2	105,0	132,8	128,6	111,8	107,1	104,9	102,3	114,2	122,8	112,2
2004	109,9	95,0	106,3	130,0	143,4	134,2	129,7	102,6	101,9	118,6	147,1	128,7
2005	112,0	104,0	110,1	135,0	155,8	136,2	126,8	112,4	106,6	113,7	170,1	123,3

Fuente : Encuesta "Estadística Industrial Mensual".

**PERU : EVOLUCION DEL INDICE DE VOLUMEN FISICO DE LA PRODUCCION MANUFACTURERA
DEL SUB-SECTOR PRIMARIO : 1994 - 2005**



● 1994

▲ 2002

◆ 2003

● 2004

■ 2005