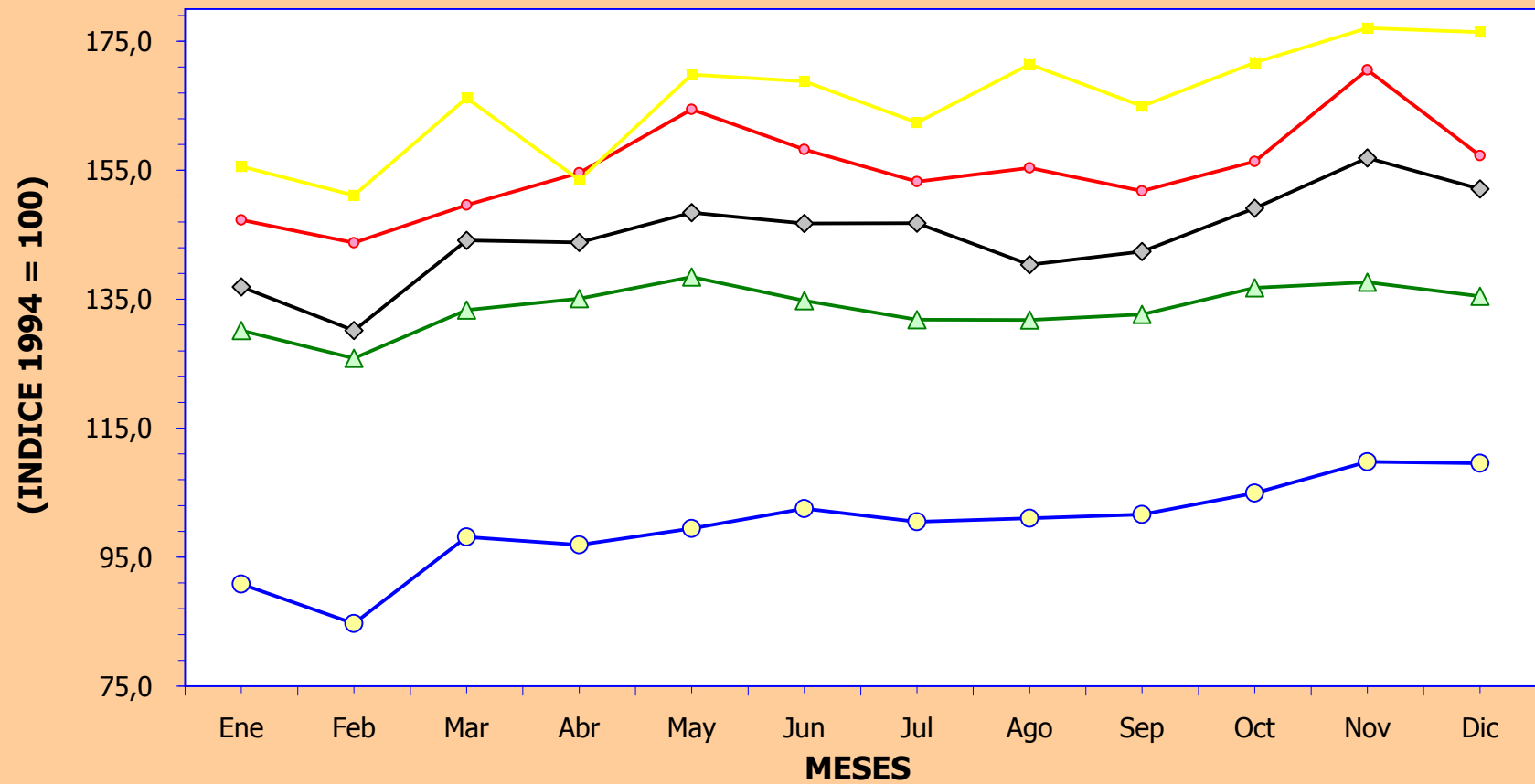


**PERU : INDICE DE VOLUMEN FISICO DE LA PRODUCCION MANUFACTURERA DEL SECTOR FABRIL TOTAL : 1994 - 2006**

<b>Años</b>	<b>Ene</b>	<b>Feb</b>	<b>Mar</b>	<b>Abr</b>	<b>May</b>	<b>Jun</b>	<b>Jul</b>	<b>Ago</b>	<b>Sep</b>	<b>Oct</b>	<b>Nov</b>	<b>Dic</b>
<b>1994</b>	90,8	84,7	98,1	96,9	99,4	102,5	100,5	101,0	101,6	104,9	109,8	109,5
<b>2003</b>	130,2	125,9	133,3	135,1	138,5	134,8	131,8	131,8	132,7	136,8	137,7	135,5
<b>2004</b>	136,9	130,2	144,1	143,8	148,4	146,8	146,8	140,3	142,4	149,1	156,9	152,1
<b>2005</b>	147,3	143,8	149,6	154,6	164,5	158,2	153,2	155,4	151,8	156,4	170,5	157,3
<b>2006</b>	155,6	151,1	166,2	153,5	169,8	168,8	162,4	171,4	165,0	171,7	177,0	176,4

Fuente : Encuesta "Estadística Industrial Mensual".

**PERU: EVOLUCION DEL INDICE DE VOLUMEN FISICO DE LA PRODUCCION MANUFACTURERA  
DEL SECTOR FABRIL TOTAL : 1994 - 2006**



○ 1994

△ 2003

◇ 2004

○ 2005

■ 2006