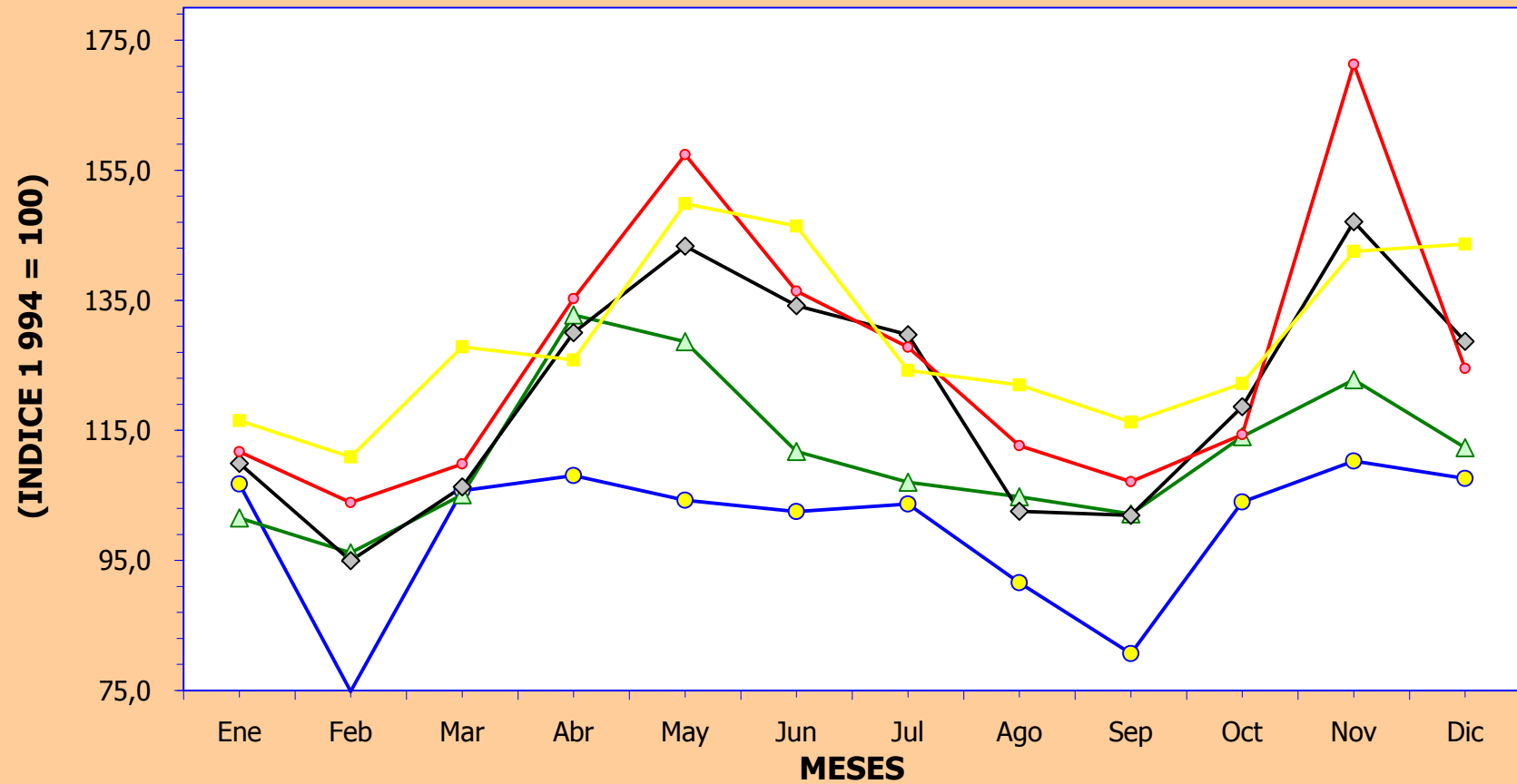


**PERU : INDICE DE VOLUMEN FISICO DE LA PRODUCCION MANUFACTURERA DEL SUB-SECTOR PRIMARIO : 1994 - 2006**

<b>Años</b>	<b>Ene</b>	<b>Feb</b>	<b>Mar</b>	<b>Abr</b>	<b>May</b>	<b>Jun</b>	<b>Jul</b>	<b>Ago</b>	<b>Sep</b>	<b>Oct</b>	<b>Nov</b>	<b>Dic</b>
<b>1994</b>	106,8	74,8	105,7	108,0	104,3	102,5	103,7	91,6	80,7	104,0	110,3	107,6
<b>2003</b>	101,5	96,2	105,1	132,7	128,6	111,8	107,0	104,8	102,2	114,0	122,8	112,3
<b>2004</b>	109,9	95,0	106,3	130,0	143,4	134,2	129,7	102,6	101,9	118,6	147,1	128,7
<b>2005</b>	111,7	103,9	109,8	135,2	157,4	136,4	127,8	112,6	107,1	114,4	171,3	124,5
<b>2006</b>	116,5	110,9	127,9	125,8	149,8	146,4	124,2	122,0	116,3	122,2	142,5	143,7

Fuente : Encuesta "Estadística Industrial Mensual".

**PERU : EVOLUCION DEL INDICE DE VOLUMEN FISICO DE LA PRODUCCION MANUFACTURERA  
DEL SUB-SECTOR PRIMARIO : 1994 - 2006**



● 1994    ▲ 2003    ◆ 2004    ● 2005    ■ 2006