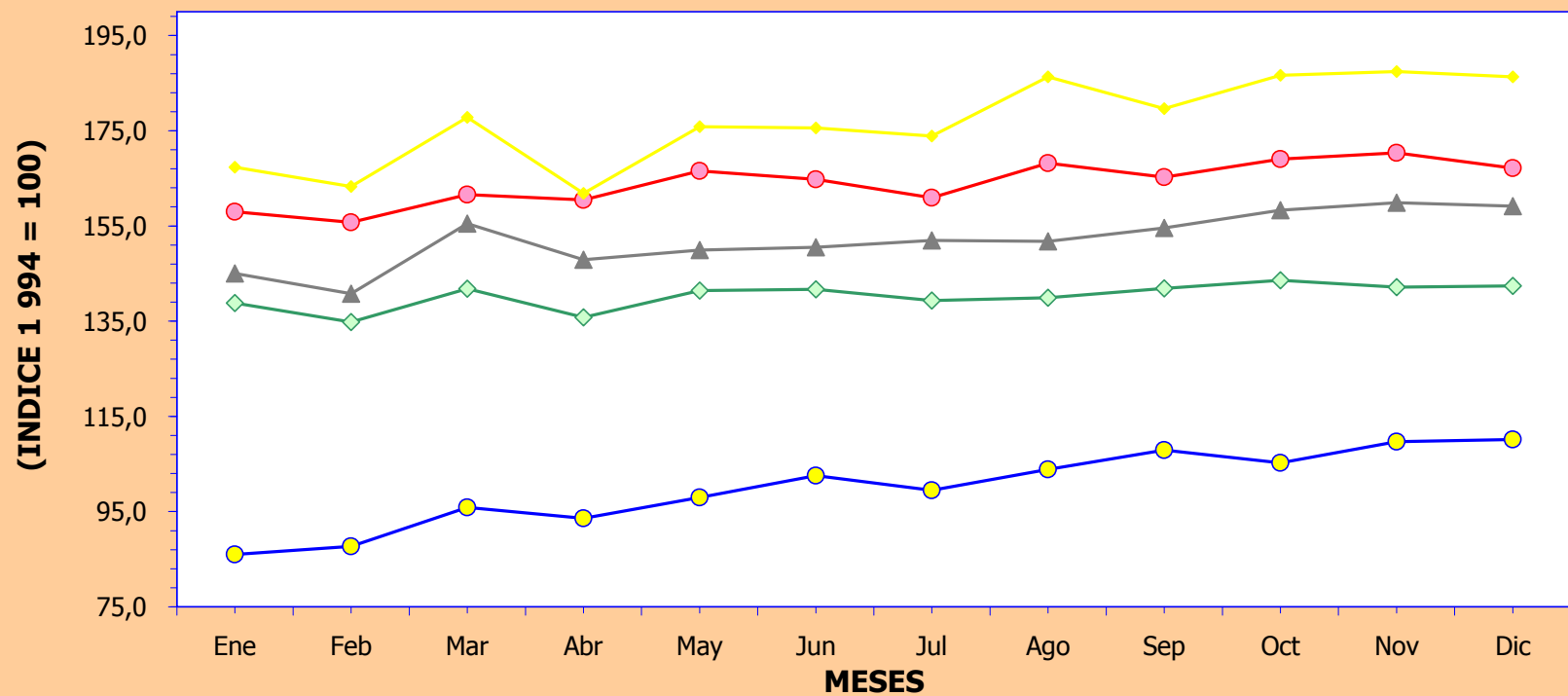


**PERU : INDICE DE VOLUMEN FISICO DE LA PRODUCCION MANUFACTURERA DEL SUB-SECTOR FABRIL NO PRIMARIO : 1994 - 2006**

<b>Años</b>	<b>Ene</b>	<b>Feb</b>	<b>Mar</b>	<b>Abr</b>	<b>May</b>	<b>Jun</b>	<b>Jul</b>	<b>Ago</b>	<b>Sep</b>	<b>Oct</b>	<b>Nov</b>	<b>Dic</b>
<b>1994</b>	86,0	87,7	95,9	93,6	98,0	102,5	99,5	103,9	107,9	105,2	109,7	110,1
<b>2003</b>	138,8	134,8	141,8	135,8	141,4	141,7	139,3	139,9	141,9	143,6	142,1	142,4
<b>2004</b>	145,1	140,8	155,5	147,9	149,9	150,5	151,9	151,7	154,6	158,3	159,9	159,2
<b>2005</b>	158,0	155,8	161,6	160,4	166,6	164,8	160,9	168,2	165,3	169,0	170,3	167,2
<b>2006</b>	167,4	163,3	177,8	161,9	175,9	175,6	173,9	186,3	179,6	186,6	187,5	186,3

Fuente : Encuesta "Estadística Industrial Mensual".

**PERU : EVOLUCION DEL INDICE DE VOLUMEN FISICO DE LA PRODUCCION MANUFACTURERA DEL SUB-SECTOR FABRIL NO PRIMARIO : 1994 - 2006**



● 1994    ◆ 2003    ▲ 2004    ● 2005    ◆ 2006