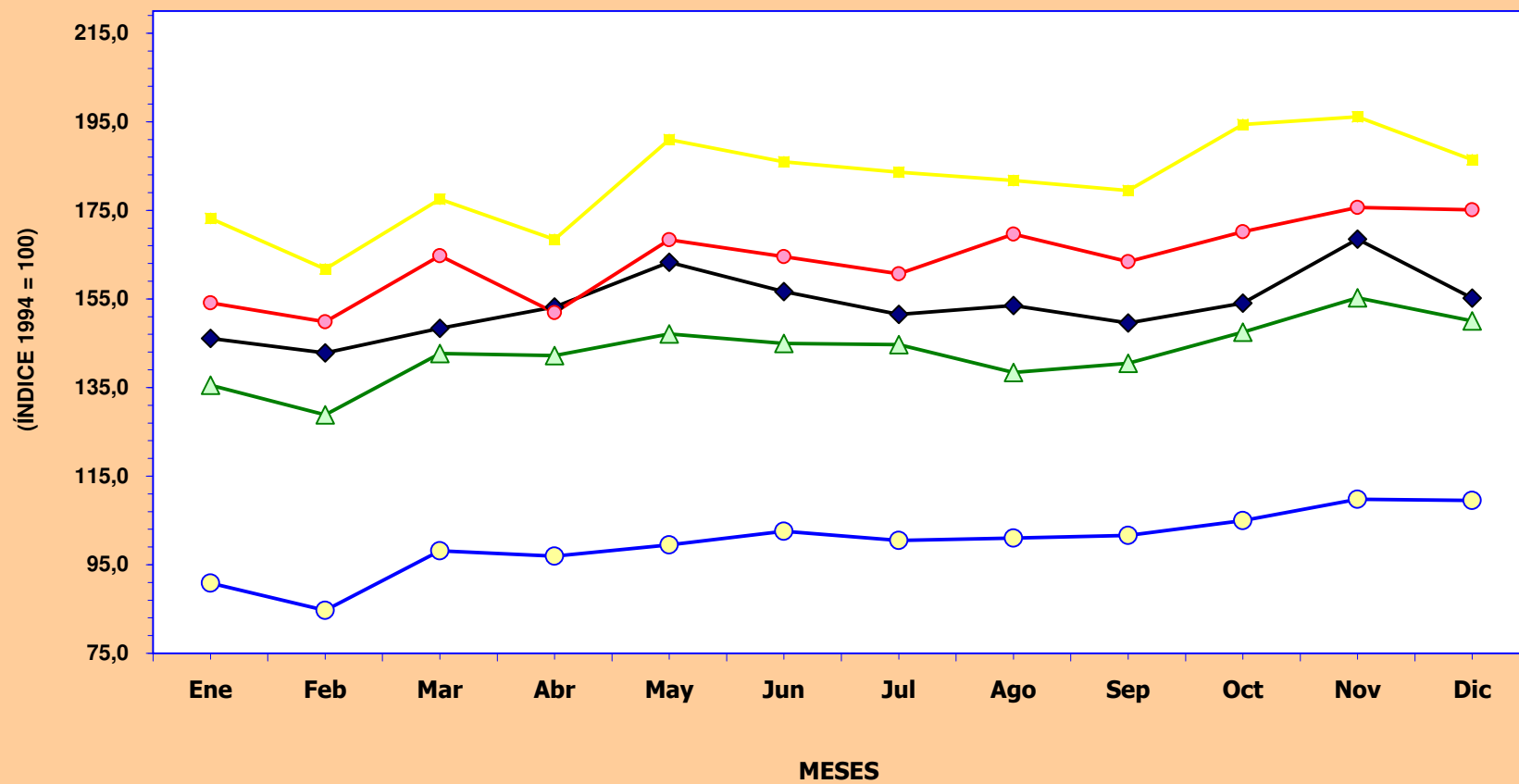


**PERÚ : ÍNDICE DE CRECIMIENTO INDUSTRIAL DEL SECTOR FABRIL TOTAL, 1994 - 2007**

<b>Años</b>	<b>Ene</b>	<b>Feb</b>	<b>Mar</b>	<b>Abr</b>	<b>May</b>	<b>Jun</b>	<b>Jul</b>	<b>Ago</b>	<b>Sep</b>	<b>Oct</b>	<b>Nov</b>	<b>Dic</b>
<b>1994</b>	90,8	84,7	98,1	96,9	99,4	102,5	100,5	101,0	101,6	104,9	109,8	109,5
<b>2004</b>	135,5	128,8	142,7	142,2	147,1	144,9	144,7	138,4	140,5	147,5	155,3	150,0
<b>2005</b>	146,1	142,8	148,3	153,2	163,3	156,7	151,5	153,5	149,5	154,1	168,5	155,2
<b>2006</b>	154,1	149,8	164,8	151,9	168,3	164,6	160,7	169,6	163,5	170,2	175,7	175,1
<b>2007</b>	173,2	161,7	177,5	168,4	191,0	186,0	183,6	181,7	179,5	194,4	196,1	186,4

FUENTE : Encuesta Estadística Industrial Mensual.

### PERÚ: EVOLUCIÓN DEL ÍNDICE DE CRECIMIENTO INDUSTRIAL DEL SECTOR FABRIL TOTAL, 1994 - 2007



○ 1994

△ 2004

◆ 2005

○ 2006

■ 2007