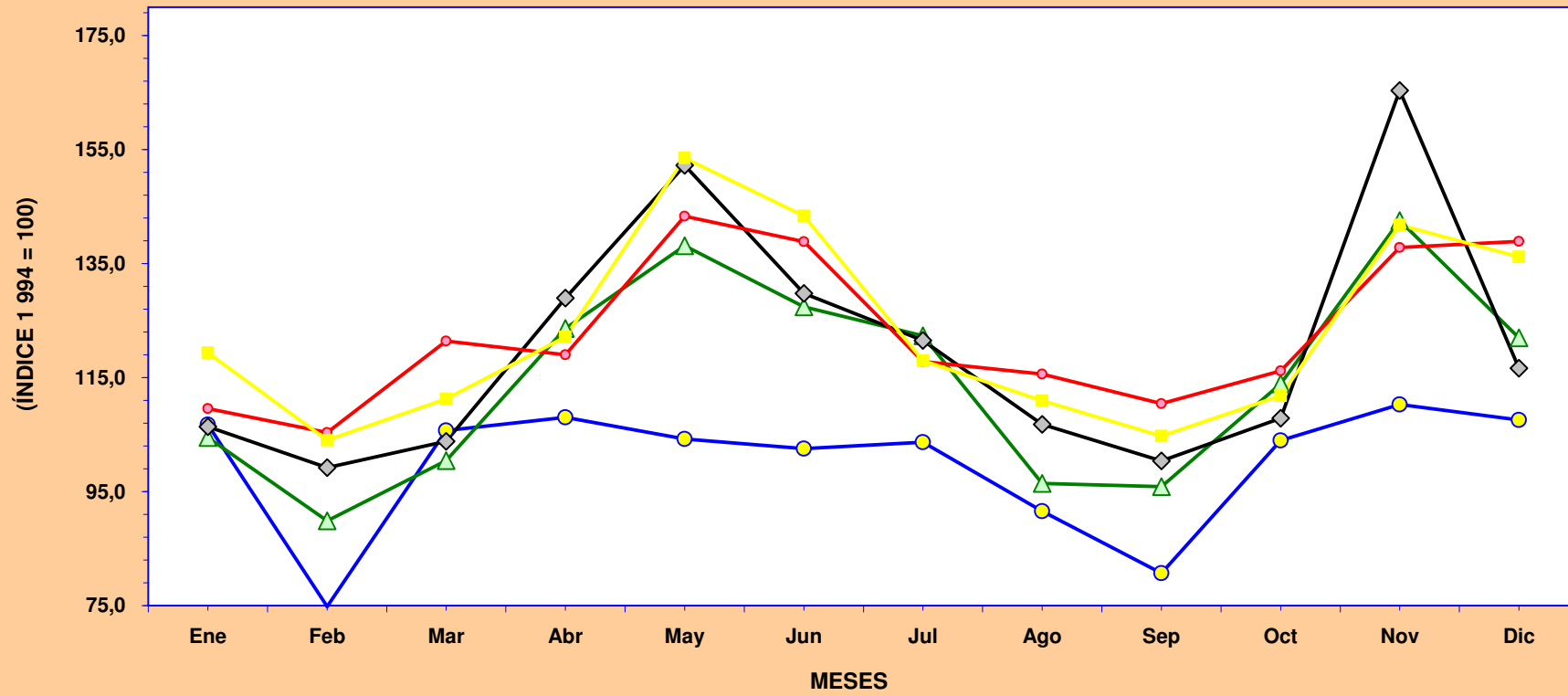


**PERÚ : ÍNDICE DE CRECIMIENTO INDUSTRIAL DEL SUB-SECTOR PRIMARIO, 1994 - 2007**

| <b>Años</b> | <b>Ene</b> | <b>Feb</b> | <b>Mar</b> | <b>Abr</b> | <b>May</b> | <b>Jun</b> | <b>Jul</b> | <b>Ago</b> | <b>Sep</b> | <b>Oct</b> | <b>Nov</b> | <b>Dic</b> |
|-------------|------------|------------|------------|------------|------------|------------|------------|------------|------------|------------|------------|------------|
| <b>1994</b> | 106,8      | 74,8       | 105,7      | 108,0      | 104,3      | 102,5      | 103,7      | 91,6       | 80,7       | 104,0      | 110,3      | 107,6      |
| <b>2004</b> | 104,5      | 89,9       | 100,4      | 123,6      | 138,2      | 127,4      | 122,3      | 96,4       | 95,9       | 114,0      | 142,6      | 122,0      |
| <b>2005</b> | 106,4      | 99,2       | 103,8      | 129,0      | 152,2      | 129,8      | 121,5      | 106,8      | 100,4      | 107,9      | 165,4      | 116,6      |
| <b>2006</b> | 109,6      | 105,3      | 121,4      | 119,0      | 143,3      | 138,9      | 117,8      | 115,6      | 110,5      | 116,2      | 137,8      | 138,9      |
| <b>2007</b> | 119,4      | 104,0      | 111,3      | 122,1      | 153,6      | 143,4      | 118,0      | 110,9      | 104,7      | 111,8      | 141,8      | 136,2      |

FUENTE : Encuesta Estadística Industrial Mensual.

## PERÚ : EVOLUCIÓN DEL ÍNDICE DE CRECIMIENTO INDUSTRIAL DEL SUB-SECTOR PRIMARIO, 1994 - 2007



● 1994

▲ 2004

◆ 2005

● 2006

■ 2007